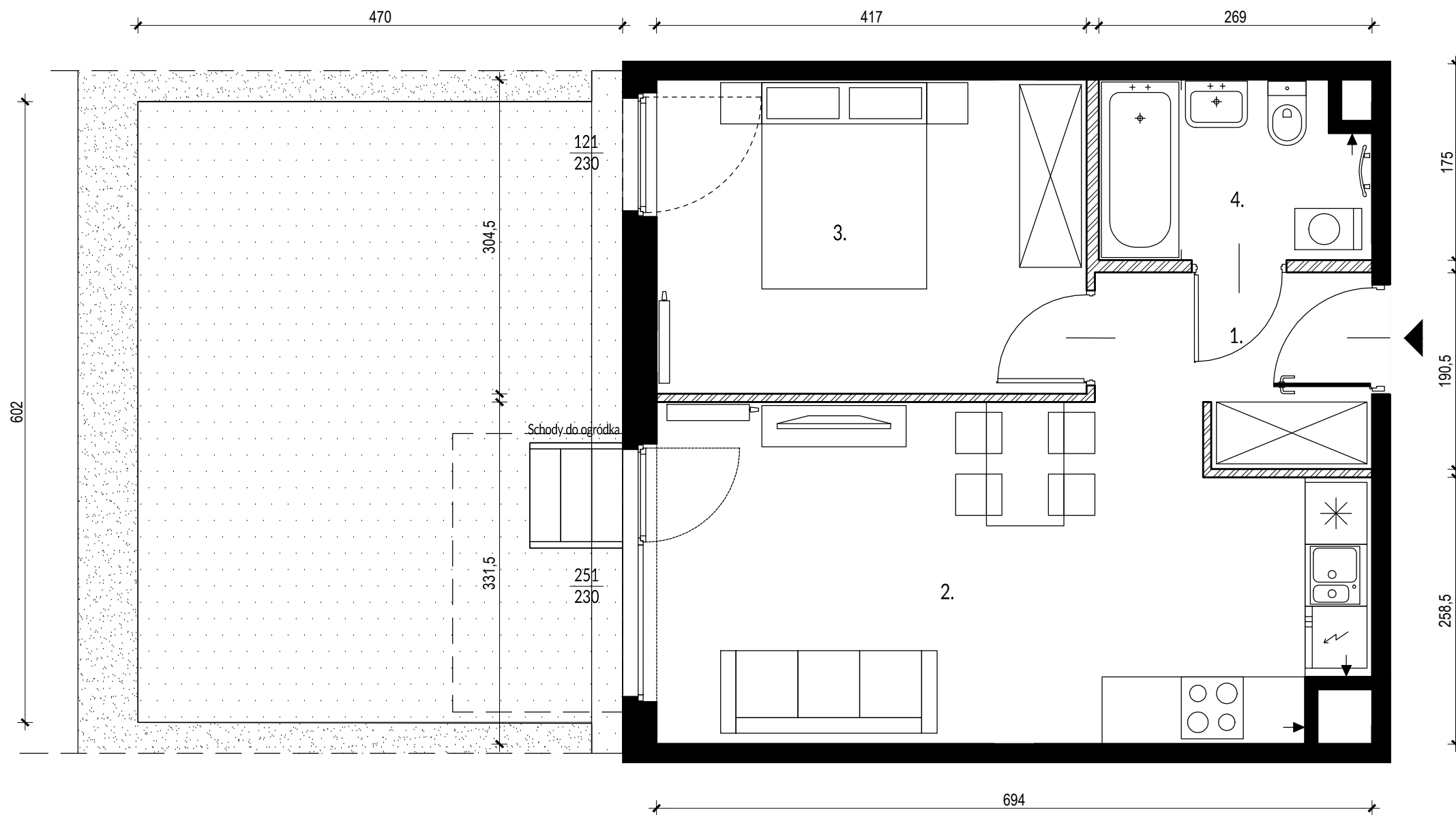


BUDYNEK A1 | LOKAL 4 | PARTER

powierzchnia: 43,65 m<sup>2</sup> (42,10 m<sup>2</sup>) | ogródek: 28,29 m<sup>2</sup>

NOVO



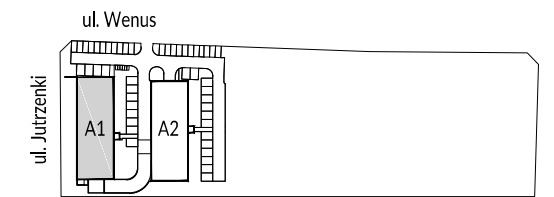
Ściany działowe

Ściany nierozbieralne

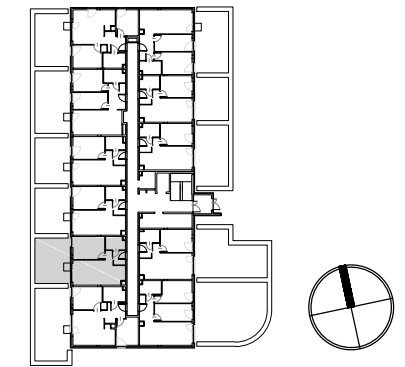
0 1m 2m



PLAN OSIEDLA:



PLAN BUDYNKU:



POWIERZCHNIA ZE ŚCIANAMI DZIAŁOWYMI\*

Nr.	Nazwa	Powierzchnia
1.	Hol	4,62 m <sup>2</sup>
2.	Salon z aneksem	21,50 m <sup>2</sup>
3.	Sypialnia	12,91 m <sup>2</sup>
4.	Łazienka	4,62 m <sup>2</sup>
SUMA:		<b>43,65 m<sup>2</sup></b>
	Ogródek	28,29 m <sup>2</sup>

POWIERZCHNIA Z WYŁĄCZENIEM ŚCIAN DZIAŁOWYCH

Nr.	Nazwa	Powierzchnia
1.	Hol	4,25 m <sup>2</sup>
2.	Salon z aneksem	21,08 m <sup>2</sup>
3.	Sypialnia	12,48 m <sup>2</sup>
4.	Łazienka	4,29 m <sup>2</sup>
SUMA:		<b>42,10 m<sup>2</sup></b>
	Ogródek	28,29 m <sup>2</sup>

UWAGI:

- \*Powierzchnie pomieszczeń podano z uwzględnieniem grubości tynków, zgodnie z normą PN-ISO 9836
- Powierzchnie oraz wymiary mogą ulec niewielkim zmianom w trakcie realizacji obiektu.

INWESTOR  
WSD SPV 3 Sp. z o. o.  
ul. Żaryna 2B, 02-593 Warszawa

DEVELOPER  
White Stone Development Sp. z o. o.  
ul. Żaryna 2B, 02-593 Warszawa



PROJEKTANT  
Open Architekci Sp. z o. o.  
ul. Piłicka 27/1, 02-613 Warszawa