
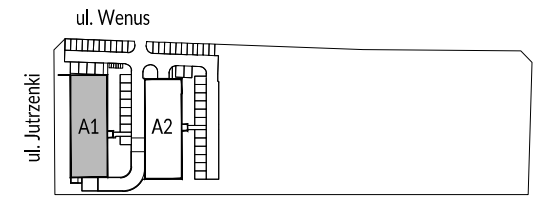
 Ściany działowe  
 Ściany nierozbieralne

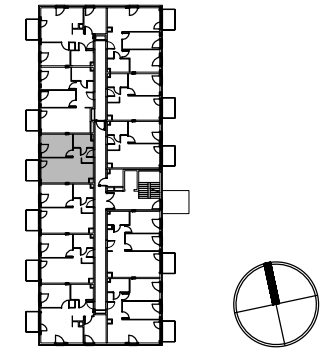
0 1m 2m



PLAN OSIEDLA:



PLAN BUDYNKU:



POWIERZCHNIA ZE ŚCIANAMI DZIAŁOWYMI\*

Nr.	Nazwa	Powierzchnia
1.	Hol	4,62 m <sup>2</sup>
2.	Salon z aneksem	21,50 m <sup>2</sup>
3.	Sypialnia	12,91 m <sup>2</sup>
4.	Łazienka	4,51 m <sup>2</sup>
SUMA:		<b>43,54 m<sup>2</sup></b>
	Balkon	3,60** m <sup>2</sup>

POWIERZCHNIA Z WYŁĄCZENIEM ŚCIAN DZIAŁOWYCH

Nr.	Nazwa	Powierzchnia
1.	Hol	4,25m <sup>2</sup>
2.	Salon z aneksem	21,08 m <sup>2</sup>
3.	Sypialnia	12,48 m <sup>2</sup>
4.	Łazienka	4,18 m <sup>2</sup>
SUMA:		<b>41,99 m<sup>2</sup></b>
	Balkon	3,60** m <sup>2</sup>

UWAGI:

- \*Powierzchnie pomieszczeń podano z uwzględnieniem grubości tynków, zgodnie z normą PN-ISO 9836  
- Powierzchnie oraz wymiary mogą ulec niewielkim zmianom w trakcie realizacji obiektu.

\*\*Powierzchnia liczona po obrysie płyty balkonowej