
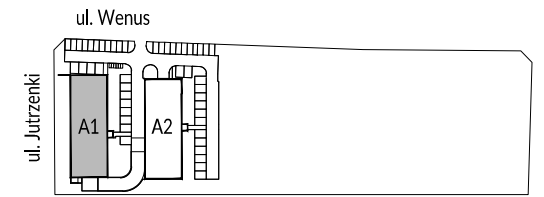
 Ściany działowe
 Ściany nierozbieralne

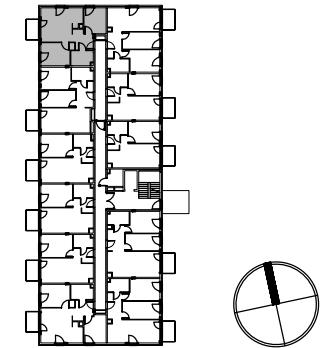
0 1m 2m



PLAN OSIEDLA:



PLAN BUDYNKU:



POWIERZCHNIA ZE ŚCIANAMI DZIAŁOWYMI*

Nr.	Nazwa	Powierzchnia
1.	Hol	6,62 m ²
2.	Salon z aneksem	22,50 m ²
3.	Sypialnia	12,63 m ²
4.	Sypialnia	10,03 m ²
5.	Łazienka	5,95 m ²
SUMA:		57,73 m²
	Balkon	3,60** m ²

POWIERZCHNIA Z WYŁĄCZENIEM ŚCIAN DZIAŁOWYCH

Nr.	Nazwa	Powierzchnia
1.	Hol	6,10 m ²
2.	Salon z aneksem	21,89 m ²
3.	Sypialnia	12,12 m ²
4.	Sypialnia	9,78 m ²
5.	Łazienka	5,58 m ²
SUMA:		55,47 m²
	Balkon	3,60** m ²

UWAGI:

- *Powierzchnie pomieszczeń podano z uwzględnieniem grubości tynków, zgodnie z normą PN-ISO 9836
- Powierzchnie oraz wymiary mogą ulec niewielkim zmianom w trakcie realizacji obiektu.

**Powierzchnia liczona po obrysie płyty balkonowej