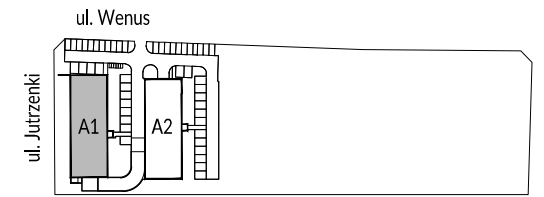


▨ Ściany działowe
■ Ściany nierozbieralne

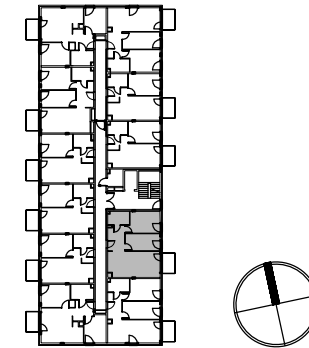
0 1m 2m



PLAN OSIEDLA:



PLAN BUDYNKU:



POWIERZCHNIA ZE ŚCIANAMI DZIAŁOWYMI*

Nr.	Nazwa	Powierzchnia
1.	Hol	7,68 m ²
2.	Salon z aneksem	23,24 m ²
3.	Sypialnia	10,75 m ²
4.	Sypialnia	12,37 m ²
5.	Łazienka	5,06 m ²
SUMA:		59,10 m²
	Balkon	3,60** m ²

POWIERZCHNIA Z WYŁĄCZENIEM ŚCIAN DZIAŁOWYCH

Nr.	Nazwa	Powierzchnia
1.	Hol	7,25 m ²
2.	Salon z aneksem	22,87 m ²
3.	Sypialnia	10,12 m ²
4.	Sypialnia	11,87 m ²
5.	Łazienka	4,77 m ²
SUMA:		56,88 m²
	Balkon	3,60** m ²

UWAGI:

- *Powierzchnie pomieszczeń podano z uwzględnieniem grubości tynków, zgodnie z normą PN-ISO 9836
- Powierzchnie oraz wymiary mogą ulec niewielkim zmianom w trakcie realizacji obiektu.

**Powierzchnia liczona po obrysie płyty balkonowej