
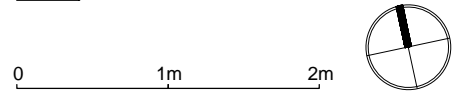
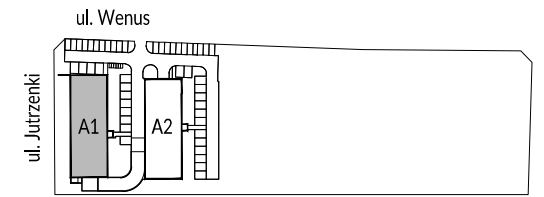
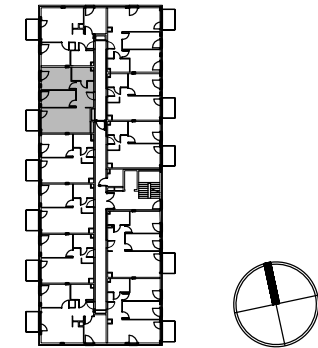
 Ściany działowe  
 Ściany nierozbieralne



PLAN OSIEDLA:



PLAN BUDYNKU:



POWIERZCHNIA ZE ŚCIANAMI DZIAŁOWYMI\*

Nr.	Nazwa	Powierzchnia
1.	Hol	8,08 m <sup>2</sup>
2.	Salon z aneksem	21,48 m <sup>2</sup>
3.	Sypialnia	10,75 m <sup>2</sup>
4.	Sypialnia	12,69 m <sup>2</sup>
5.	Łazienka	5,03 m <sup>2</sup>
SUMA:		<b>58,03 m<sup>2</sup></b>
	Balkon	3,60** m <sup>2</sup>

POWIERZCHNIA Z WYŁĄCZENIEM ŚCIAN DZIAŁOWYCH

Nr.	Nazwa	Powierzchnia
1.	Hol	7,62 m <sup>2</sup>
2.	Salon z aneksem	21,12 m <sup>2</sup>
3.	Sypialnia	10,12 m <sup>2</sup>
4.	Sypialnia	12,19 m <sup>2</sup>
5.	Łazienka	4,68 m <sup>2</sup>
SUMA:		<b>55,73 m<sup>2</sup></b>
	Balkon	3,60** m <sup>2</sup>

UWAGI:

- \*Powierzchnie pomieszczeń podano z uwzględnieniem grubości tynków, zgodnie z normą PN-ISO 9836
- Powierzchnie oraz wymiary mogą ulec niewielkim zmianom w trakcie realizacji obiektu.

\*\*Powierzchnia liczona po obrysie płyty balkonowej