
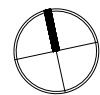
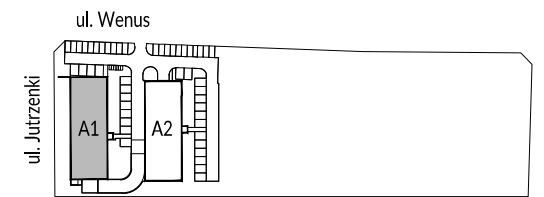
 Ściany działowe
 Ściany nierozbieralne

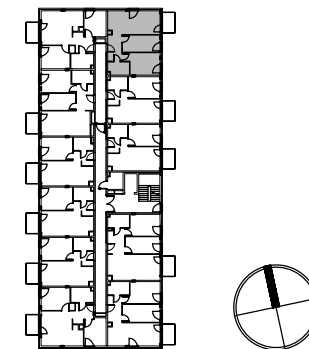


0 1m 2m

PLAN OSIEDLA:



PLAN BUDYNKU:



POWIERZCHNIA ZE ŚCIANAMI DZIAŁOWYMI*

Nr.	Nazwa	Powierzchnia
1.	Hol	6,76 m ²
2.	Salon z aneksem	21,47 m ²
3.	Sypialnia	11,62 m ²
4.	Sypialnia	13,14 m ²
5.	Łazienka	5,03 m ²
SUMA:		58,02 m²
	Balkon	3,60** m ²

POWIERZCHNIA Z WYŁĄCZENIEM ŚCIAN DZIAŁOWYCH

Nr.	Nazwa	Powierzchnia
1.	Hol	6,36 m ²
2.	Salon z aneksem	21,13 m ²
3.	Sypialnia	10,94 m ²
4.	Sypialnia	12,59 m ²
5.	Łazienka	4,68 m ²
SUMA:		55,70 m²
	Balkon	3,60** m ²

UWAGI:

- *Powierzchnie pomieszczeń podano z uwzględnieniem grubości tynków, zgodnie z normą PN-ISO 9836
 - Powierzchnie oraz wymiary mogą ulec niewielkim zmianom w trakcie realizacji obiektu.

**Powierzchnia liczona po obrysie płyty balkonowej