
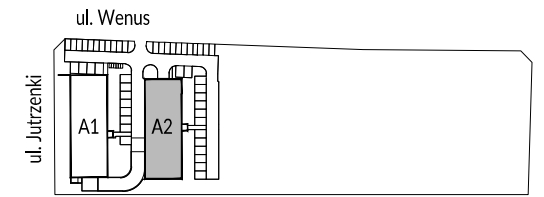
 Ściany działowe  
 Ściany nierozbieralne

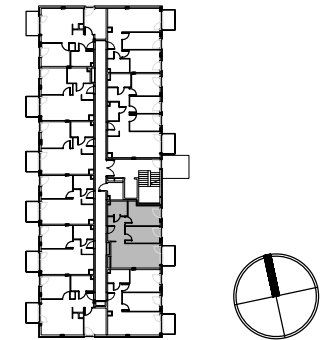


0 1m 2m

PLAN OSIEDLA:



PLAN BUDYNKU:



POWIERZCHNIA ZE ŚCIANAMI DZIAŁOWYMI\*

Nr.	Nazwa	Powierzchnia
1.	Hol	7,62 m <sup>2</sup>
2.	Salon z aneksem	21,48 m <sup>2</sup>
3.	Sypialnia	10,52 m <sup>2</sup>
4.	Sypialnia	12,58 m <sup>2</sup>
5.	Łazienka	5,04 m <sup>2</sup>
SUMA:		<b>57,24 m<sup>2</sup></b>
	Balkon	3,60** m <sup>2</sup>

POWIERZCHNIA Z WYŁĄCZENIEM ŚCIAN DZIAŁOWYCH

Nr.	Nazwa	Powierzchnia
1.	Hol	7,17 m <sup>2</sup>
2.	Salon z aneksem	21,11 m <sup>2</sup>
3.	Sypialnia	9,89 m <sup>2</sup>
4.	Sypialnia	12,09 m <sup>2</sup>
5.	Łazienka	4,70 m <sup>2</sup>
SUMA:		<b>54,96 m<sup>2</sup></b>
	Balkon	3,60** m <sup>2</sup>

UWAGI:

- \*Powierzchnie pomieszczeń podano z uwzględnieniem grubości tynków, zgodnie z normą PN-ISO 9836  
- Powierzchnie oraz wymiary mogą ulec niewielkim zmianom w trakcie realizacji obiektu.

\*\*Powierzchnia liczona po obrysie płyty balkonowej