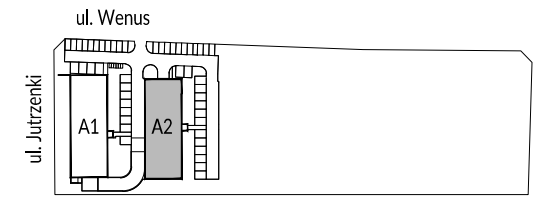


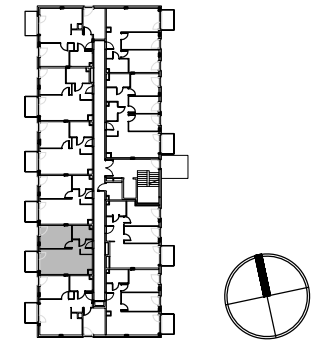
Ściany działowe
 Ściany nierozbieralne



PLAN OSIEDLA:



PLAN BUDYNKU:



POWIERZCHNIA ZE ŚCIANAMI DZIAŁOWYMI*

| Nr. | Nazwa | Powierzchnia |
|-------|-----------------|----------------------------|
| 1. | Hol | 4,62 m ² |
| 2. | Salon z aneksem | 21,50 m ² |
| 3. | Sypialnia | 12,91 m ² |
| 4. | Łazienka | 4,62 m ² |
| SUMA: | | 43,65 m² |
| | Balkon | 3,60** m ² |

POWIERZCHNIA Z WYŁĄCZENIEM ŚCIAN DZIAŁOWYCH

| Nr. | Nazwa | Powierzchnia |
|-------|-----------------|----------------------------|
| 1. | Hol | 4,25 m ² |
| 2. | Salon z aneksem | 21,08 m ² |
| 3. | Sypialnia | 12,48 m ² |
| 4. | Łazienka | 4,29 m ² |
| SUMA: | | 42,10 m² |
| | Balkon | 3,60** m ² |

UWAGI:

- *Powierzchnie pomieszczeń podano z uwzględnieniem grubości tynków, zgodnie z normą PN-ISO 9836
- Powierzchnie oraz wymiary mogą ulec niewielkim zmianom w trakcie realizacji obiektu.

**Powierzchnia liczona po obrysie płyty balkonowej