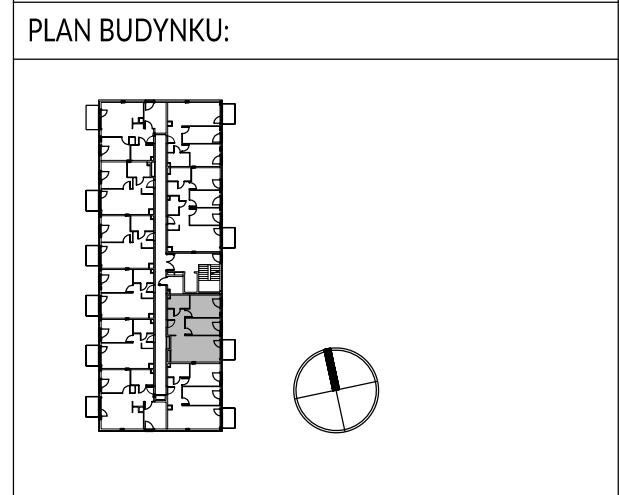
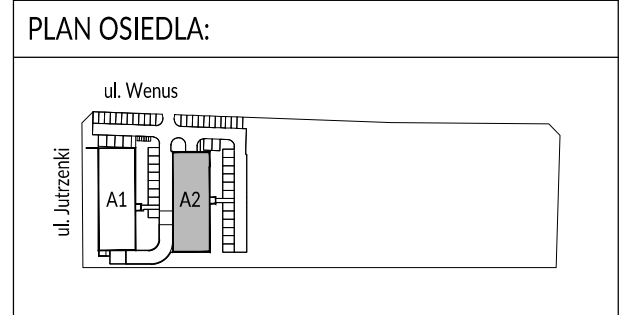
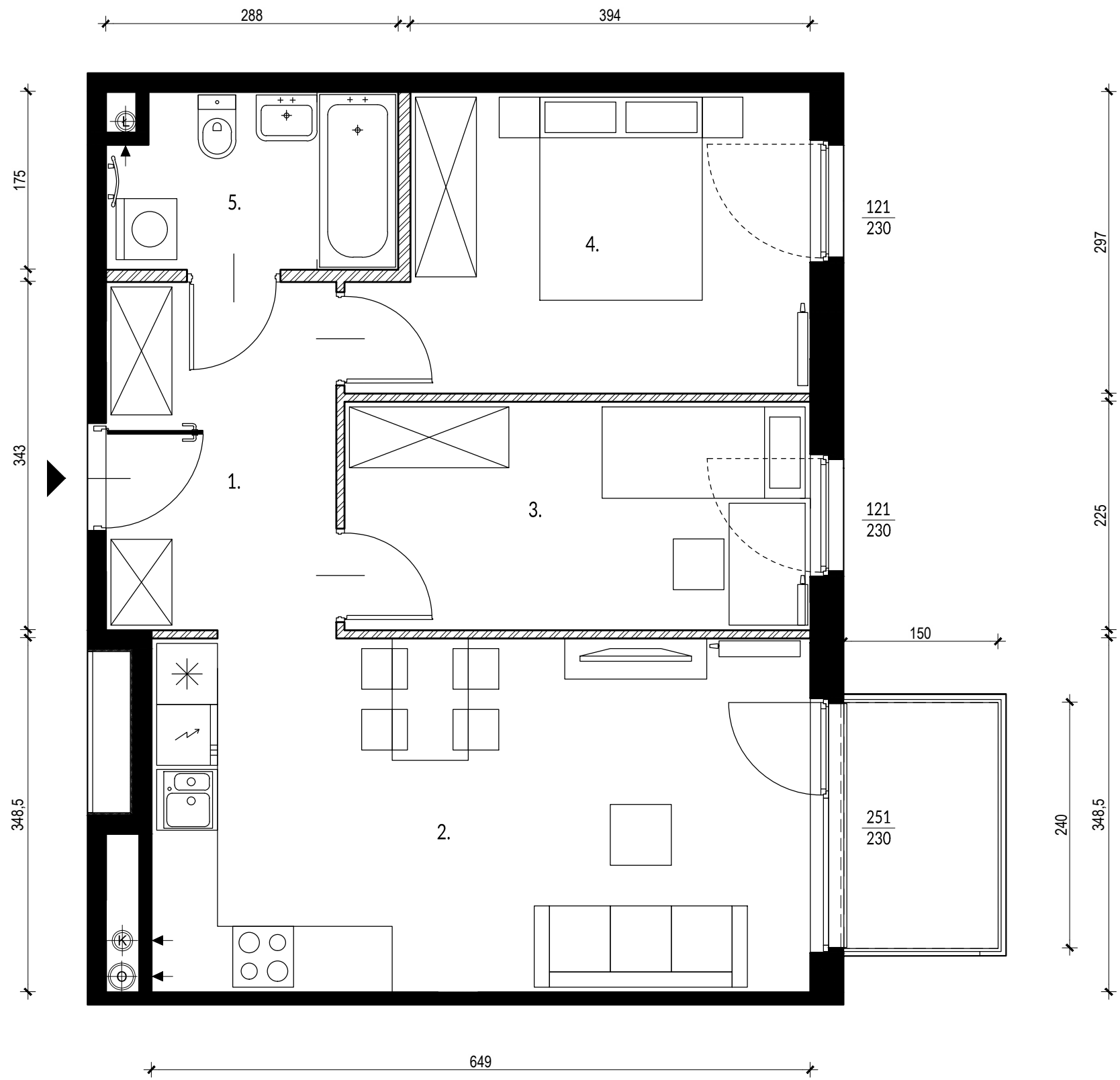


BUDYNEK A2 | LOKAL 55 | PIĘTRO 2

powierzchnia: 59,22 m² (56,93 m²) | balkon: 3,60 m²



POWIERZCHNIA ZE ŚCIANAMI DZIAŁOWYMI*

Nr.	Nazwa	Powierzchnia
1.	Hol	8,08 m ²
2.	Salon z aneksem	22,67 m ²
3.	Sypialnia	10,75 m ²
4.	Sypialnia	12,69 m ²
5.	Łazienka	5,03 m ²
SUMA:		59,22 m²
	Balkon	3,60** m ²

POWIERZCHNIA Z WYŁĄCZENIEM ŚCIAN DZIAŁOWYCH

Nr.	Nazwa	Powierzchnia
1.	Hol	7,62 m ²
2.	Salon z aneksem	22,32 m ²
3.	Sypialnia	10,12 m ²
4.	Sypialnia	12,19 m ²
5.	Łazienka	4,68 m ²
SUMA:		56,93 m²
	Balkon	3,60** m ²

UWAGI:

- *Powierzchnie pomieszczeń podano z uwzględnieniem grubości tynków, zgodnie z normą PN-ISO 9836
 - Powierzchnie oraz wymiary mogą ulec niewielkim zmianom w trakcie realizacji obiektu.

Ściany działowe
 Ściany nierozbieralne

**Powierzchnia liczona po obrysie płyty balkonowej

INWESTOR
 WSD SPV 3 Sp. z o. o.
 ul. Żaryna 2B, 02-593 Warszawa

DEWELOPER
 White Stone Development Sp. z o. o.
 ul. Żaryna 2B, 02-593 Warszawa



PROJEKTANT
 Open Architekci Sp. z o. o.
 ul. Piłicka 27/1, 02-613 Warszawa