
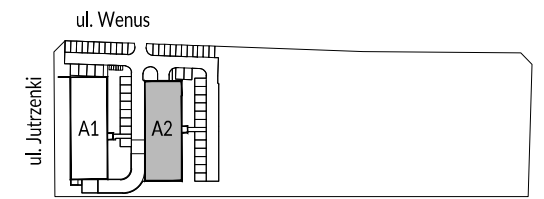
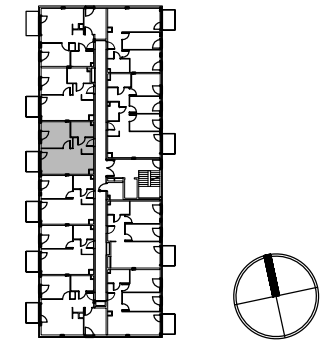
 Ściany działowe  
 Ściany nierozbieralne



PLAN OSIEDLA:



PLAN BUDYNKU:



POWIERZCHNIA ZE ŚCIANAMI DZIAŁOWYMI\*

| Nr.          | Nazwa           | Powierzchnia               |
|--------------|-----------------|----------------------------|
| 1.           | Hol             | 5,19 m <sup>2</sup>        |
| 2.           | Salon z aneksem | 21,92 m <sup>2</sup>       |
| 3.           | Sypialnia       | 14,06 m <sup>2</sup>       |
| 4.           | Łazienka        | 5,94 m <sup>2</sup>        |
| <b>SUMA:</b> |                 | <b>47,11 m<sup>2</sup></b> |
|              | Balkon          | 3,60** m <sup>2</sup>      |

POWIERZCHNIA Z WYŁĄCZENIEM ŚCIAN DZIAŁOWYCH

| Nr.          | Nazwa           | Powierzchnia               |
|--------------|-----------------|----------------------------|
| 1.           | Hol             | 4,85 m <sup>2</sup>        |
| 2.           | Salon z aneksem | 21,50 m <sup>2</sup>       |
| 3.           | Sypialnia       | 13,57 m <sup>2</sup>       |
| 4.           | Łazienka        | 5,57 m <sup>2</sup>        |
| <b>SUMA:</b> |                 | <b>45,49 m<sup>2</sup></b> |
|              | Balkon          | 3,60** m <sup>2</sup>      |

UWAGI:

- \*Powierzchnie pomieszczeń podano z uwzględnieniem grubości tynków, zgodnie z normą PN-ISO 9836  
- Powierzchnie oraz wymiary mogą ulec niewielkim zmianom w trakcie realizacji obiektu.

\*\*Powierzchnia liczona po obrysie płyty balkonowej