

BUDYNEK A2 | LOKAL 65 | PIĘTRO 3

powierzchnia: 59,22 m<sup>2</sup> (56,93 m<sup>2</sup>) | balkon: 3,60 m<sup>2</sup>

NOVO



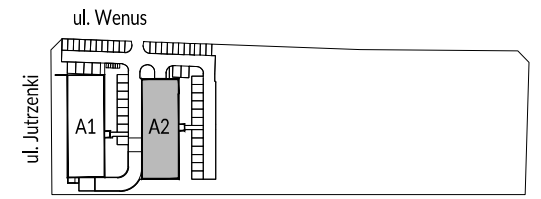
Ściany działowe

Ściany nierozbieralne

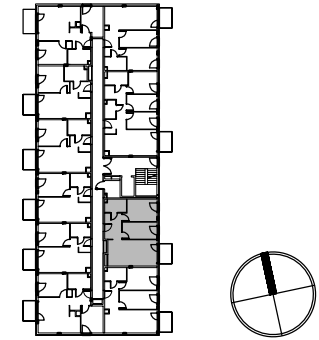
0 1m 2m



PLAN OSIEDLA:



PLAN BUDYNKU:



POWIERZCHNIA ZE ŚCIANAMI DZIAŁOWYMI\*

Nr.	Nazwa	Powierzchnia
1.	Hol	8,08 m <sup>2</sup>
2.	Salon z aneksem	22,67 m <sup>2</sup>
3.	Sypialnia	10,75 m <sup>2</sup>
4.	Sypialnia	12,69 m <sup>2</sup>
5.	Łazienka	5,03 m <sup>2</sup>
SUMA:		<b>59,22 m<sup>2</sup></b>
	Balkon	3,60** m <sup>2</sup>

POWIERZCHNIA Z WYŁĄCZENIEM ŚCIAN DZIAŁOWYCH

Nr.	Nazwa	Powierzchnia
1.	Hol	7,62 m <sup>2</sup>
2.	Salon z aneksem	22,32 m <sup>2</sup>
3.	Sypialnia	10,12 m <sup>2</sup>
4.	Sypialnia	12,19 m <sup>2</sup>
5.	Łazienka	4,68 m <sup>2</sup>
SUMA:		<b>56,93 m<sup>2</sup></b>
	Balkon	3,60** m <sup>2</sup>

UWAGI:

- \*Powierzchnie pomieszczeń podano z uwzględnieniem grubości tynków, zgodnie z normą PN-ISO 9836
- Powierzchnie oraz wymiary mogą ulec niewielkim zmianom w trakcie realizacji obiektu.

\*\*Powierzchnia liczona po obrysie płyty balkonowej

INWESTOR  
WSD SPV 3 Sp. z o. o.  
ul. Żaryna 2B, 02-593 Warszawa

DEWELOPER  
White Stone Development Sp. z o. o.  
ul. Żaryna 2B, 02-593 Warszawa



OPEN ARCHITEKCI

PROJEKTANT  
Open Architekci Sp. z o. o.  
ul. Piłicka 27/1, 02-613 Warszawa