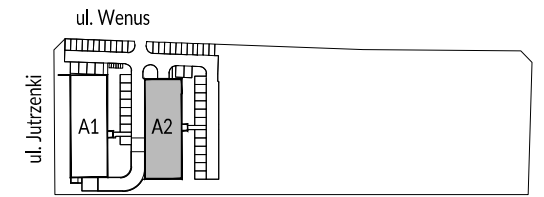


▨ Ściany działowe  
■ Ściany nierozbieralne

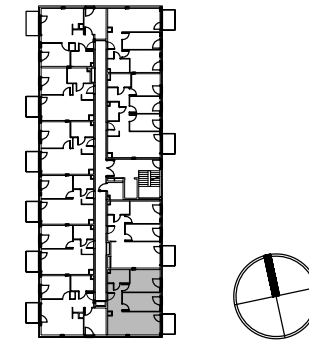
0 1m 2m



PLAN OSIEDLA:



PLAN BUDYNKU:



POWIERZCHNIA ZE ŚCIANAMI DZIAŁOWYMI\*

Nr.	Nazwa	Powierzchnia
1.	Hol	7,13 m <sup>2</sup>
2.	Salon z aneksem	21,04 m <sup>2</sup>
3.	Sypialnia	12,61 m <sup>2</sup>
4.	Sypialnia	13,16 m <sup>2</sup>
5.	Łazienka	5,03 m <sup>2</sup>
SUMA:		<b>58,97 m<sup>2</sup></b>
	Balkon	3,60** m <sup>2</sup>

Nr.	Nazwa	Powierzchnia
1.	Hol	6,67 m <sup>2</sup>
2.	Salon z aneksem	20,70 m <sup>2</sup>
3.	Sypialnia	11,93 m <sup>2</sup>
4.	Sypialnia	12,61 m <sup>2</sup>
5.	Łazienka	4,68 m <sup>2</sup>
SUMA:		<b>56,59 m<sup>2</sup></b>
	Balkon	3,60** m <sup>2</sup>

UWAGI:

- \*Powierzchnie pomieszczeń podano z uwzględnieniem grubości tynków, zgodnie z normą PN-ISO 9836
- Powierzchnie oraz wymiary mogą ulec niewielkim zmianom w trakcie realizacji obiektu.

\*\*Powierzchnia liczona po obrysie płyty balkonowej