
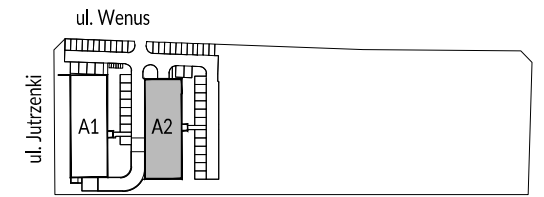
 Ściany działowe  
 Ściany nierozbieralne

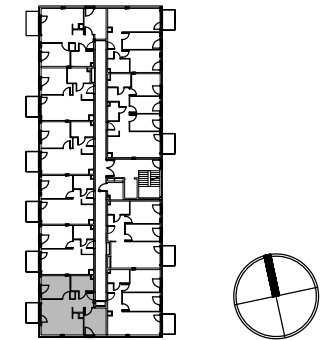
0 1m 2m



PLAN OSIEDLA:



PLAN BUDYNKU:



POWIERZCHNIA ZE ŚCIANAMI DZIAŁOWYMI\*

Nr.	Nazwa	Powierzchnia
1.	Hol	6,63 m <sup>2</sup>
2.	Salon z aneksem	23,37 m <sup>2</sup>
3.	Sypialnia	12,63 m <sup>2</sup>
4.	Sypialnia	10,53 m <sup>2</sup>
5.	Łazienka	5,95 m <sup>2</sup>
SUMA:		<b>59,11 m<sup>2</sup></b>
	Balkon	3,60** m <sup>2</sup>

POWIERZCHNIA Z WYŁĄCZENIEM ŚCIAN DZIAŁOWYCH

Nr.	Nazwa	Powierzchnia
1.	Hol	6,10 m <sup>2</sup>
2.	Salon z aneksem	22,76 m <sup>2</sup>
3.	Sypialnia	12,12 m <sup>2</sup>
4.	Sypialnia	10,27 m <sup>2</sup>
5.	Łazienka	5,58 m <sup>2</sup>
SUMA:		<b>56,83 m<sup>2</sup></b>
	Balkon	3,60** m <sup>2</sup>

UWAGI:

- \*Powierzchnie pomieszczeń podano z uwzględnieniem grubości tynków, zgodnie z normą PN-ISO 9836
- Powierzchnie oraz wymiary mogą ulec niewielkim zmianom w trakcie realizacji obiektu.

\*\*Powierzchnia liczona po obrysie płyty balkonowej