
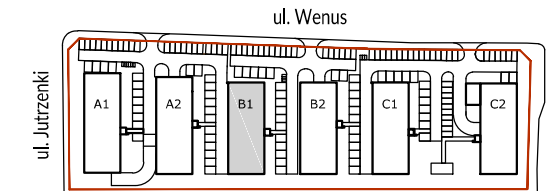
 Ściany działowe  
 Ściany nierozbieralne

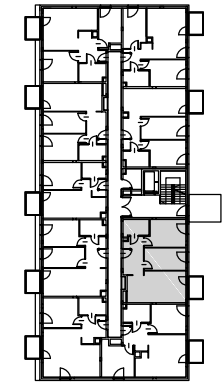
0 1m 2m



PLAN OSIEDLA:



PLAN BUDYNKU:



POWIERZCHNIA ZE ŚCIANAMI DZIAŁOWYMI\*

Nr.	Nazwa	Powierzchnia
1.	Hol	9,08 m <sup>2</sup>
2.	Salon z aneksem	21,39 m <sup>2</sup>
3.	Pokój	11,10 m <sup>2</sup>
4.	Sypialnia	12,65 m <sup>2</sup>
5.	Łazienka	5,00 m <sup>2</sup>
SUMA:		<b>59,22 m<sup>2</sup></b>
6.	Balkon	3,64 m <sup>2</sup>

POWIERZCHNIA Z WYŁĄCZENIEM ŚCIAN DZIAŁOWYCH

Nr.	Nazwa	Powierzchnia
1.	Hol	9,52 m <sup>2</sup>
2.	Salon z aneksem	21,78 m <sup>2</sup>
3.	Pokój	11,74 m <sup>2</sup>
4.	Sypialnia	13,15 m <sup>2</sup>
5.	Łazienka	5,32 m <sup>2</sup>
SUMA:		<b>61,54 m<sup>2</sup></b>
6.	Balkon	3,64 m <sup>2</sup>

UWAGI:

- \*Powierzchnie pomieszczeń podano z uwzględnieniem grubości tynków, zgodnie z normą PN-ISO 9836  
- Powierzchnie oraz wymiary mogą ulec niewielkim zmianom w trakcie realizacji obiektu.