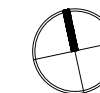


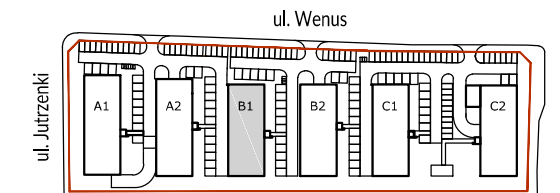
 Ściany działowe

 Ściany nierozbieralne

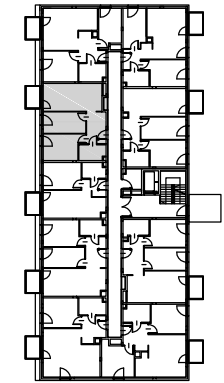
0 1m 2m



PLAN OSIEDLA:



PLAN BUDYNKU:



POWIERZCHNIA ZE ŚCIANAMI DZIAŁOWYMI*

Nr.	Nazwa	Powierzchnia
1.	Hol	7,35 m ²
2.	Salon z aneksem	19,70 m ²
3.	Pokój	10,86 m ²
4.	Sypialnia	11,95 m ²
5.	Łazienka	4,87 m ²
SUMA:		55,26 m²
6.	Balkon	3,72 m ²

POWIERZCHNIA Z WYŁĄCZENIEM ŚCIAN DZIAŁOWYCH

Nr.	Nazwa	Powierzchnia
1.	Hol	7,79 m ²
2.	Salon z aneksem	20,05 m ²
3.	Pokój	11,51 m ²
4.	Sypialnia	12,48 m ²
5.	Łazienka	5,23 m ²
SUMA:		57,06 m²
6.	Balkon	3,72 m ²

UWAGI:

- *Powierzchnie pomieszczeń podano z uwzględnieniem grubości tynków, zgodnie z normą PN-ISO 9836
- Powierzchnie oraz wymiary mogą ulec niewielkim zmianom w trakcie realizacji obiektu.