

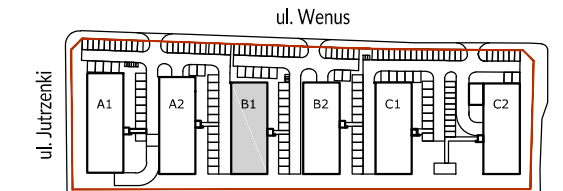
Ściany działowe

Ściany nierozbieralne

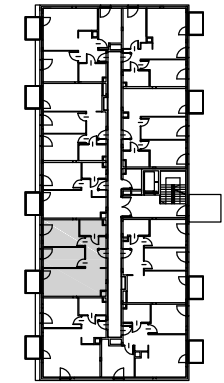
0 1m 2m



PLAN OSIEDLA:



PLAN BUDYNKU:



POWIERZCHNIA ZE ŚCIANAMI DZIAŁOWYMI*

| Nr. | Nazwa | Powierzchnia |
|-------|-----------------|----------------------------|
| 1. | Hol | 7,62 m ² |
| 2. | Salon z aneksem | 20,42 m ² |
| 3. | Pokój | 10,12 m ² |
| 4. | Sypialnia | 12,19 m ² |
| 5. | Łazienka | 4,63 m ² |
| SUMA: | | 54,98 m² |
| 6. | Balkon | 3,64 m ² |

POWIERZCHNIA Z WYŁĄCZENIEM ŚCIAN DZIAŁOWYCH

| Nr. | Nazwa | Powierzchnia |
|-------|-----------------|----------------------------|
| 1. | Hol | 8,10 m ² |
| 2. | Salon z aneksem | 20,80 m ² |
| 3. | Pokój | 10,75 m ² |
| 4. | Sypialnia | 12,69 m ² |
| 5. | Łazienka | 4,97 m ² |
| SUMA: | | 57,32 m² |
| 6. | Balkon | 3,64 m ² |

UWAGI:

- *Powierzchnie pomieszczeń podano z uwzględnieniem grubości tynków, zgodnie z normą PN-ISO 9836
- Powierzchnie oraz wymiary mogą ulec niewielkim zmianom w trakcie realizacji obiektu.