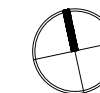


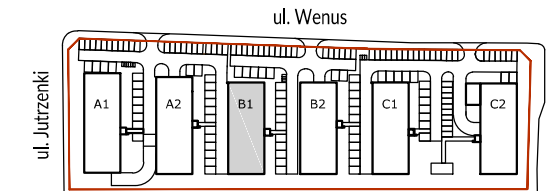
▨ Ściany działowe

■ Ściany nierozbieralne

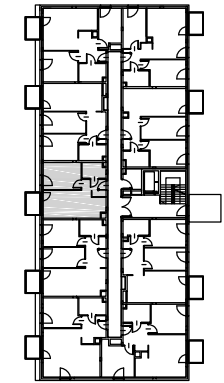
0 1m 2m



PLAN OSIEDLA:



PLAN BUDYNKU:



POWIERZCHNIA ZE ŚCIANAMI DZIAŁOWYMI*

Nr.	Nazwa	Powierzchnia
1.	Hol	4,25 m ²
2.	Salon z aneksem	19,16 m ²
3.	Sypialnia	12,36 m ²
4.	Łazienka	4,27 m ²

SUMA:		40,04 m²
5.	Balkon	3,64 m ²

POWIERZCHNIA Z WYŁĄCZENIEM ŚCIAN DZIAŁOWYCH

Nr.	Nazwa	Powierzchnia
1.	Hol	4,65 m ²
2.	Salon z aneksem	19,52 m ²
3.	Sypialnia	12,79 m ²
4.	Łazienka	4,60 m ²

SUMA:		41,56 m²
5.	Balkon	3,64 m ²

UWAGI:

- *Powierzchnie pomieszczeń podano z uwzględnieniem grubości tynków, zgodnie z normą PN-ISO 9836
- Powierzchnie oraz wymiary mogą ulec niewielkim zmianom w trakcie realizacji obiektu.