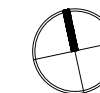


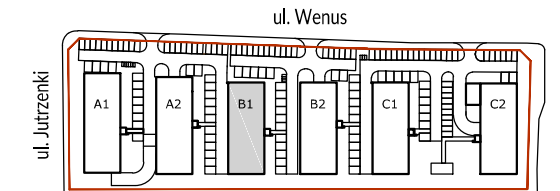
▨ Ściany działowe

■ Ściany nierozbieralne

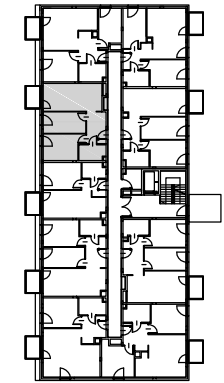
0 1m 2m



PLAN OSIEDLA:



PLAN BUDYNKU:



POWIERZCHNIA ZE ŚCIANAMI DZIAŁOWYMI\*

Nr.	Nazwa	Powierzchnia
1.	Hol	7,35 m <sup>2</sup>
2.	Salon z aneksem	19,70 m <sup>2</sup>
3.	Pokój	10,86 m <sup>2</sup>
4.	Sypialnia	11,95 m <sup>2</sup>
5.	Łazienka	4,87 m <sup>2</sup>
SUMA:		<b>55,26 m<sup>2</sup></b>
6.	Balkon	3,64 m <sup>2</sup>

POWIERZCHNIA Z WYŁĄCZENIEM ŚCIAN DZIAŁOWYCH

Nr.	Nazwa	Powierzchnia
1.	Hol	7,79 m <sup>2</sup>
2.	Salon z aneksem	20,05 m <sup>2</sup>
3.	Pokój	11,51 m <sup>2</sup>
4.	Sypialnia	12,48 m <sup>2</sup>
5.	Łazienka	5,23 m <sup>2</sup>
SUMA:		<b>57,06 m<sup>2</sup></b>
6.	Balkon	3,64 m <sup>2</sup>

UWAGI:

- \*Powierzchnie pomieszczeń podano z uwzględnieniem grubości tynków, zgodnie z normą PN-ISO 9836
- Powierzchnie oraz wymiary mogą ulec niewielkim zmianom w trakcie realizacji obiektu.