

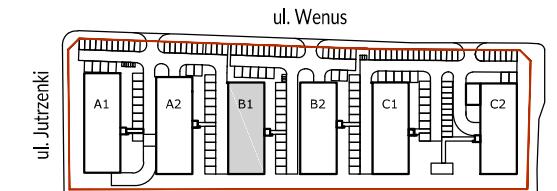
▨ Ściany działowe

■ Ściany nierozbieralne

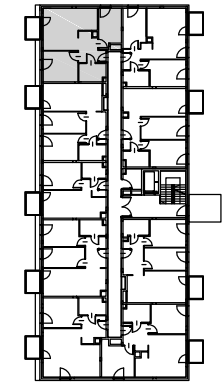
0 1m 2m



PLAN OSIEDLA:



PLAN BUDYNKU:



POWIERZCHNIA ZE ŚCIANAMI DZIAŁOWYMI*

Nr.	Nazwa	Powierzchnia
1.	Hol	7,89 m ²
2.	Salon z aneksem	22,86 m ²
3.	Pokój	10,25 m ²
4.	Sypialnia	12,73 m ²
5.	Łazienka	4,58 m ²
SUMA:		58,29 m²
6.	Balkon	3,64 m ²

POWIERZCHNIA Z WYŁĄCZENIEM ŚCIAN DZIAŁOWYCH

Nr.	Nazwa	Powierzchnia
1.	Hol	8,49 m ²
2.	Salon z aneksem	23,46 m ²
3.	Pokój	10,55 m ²
4.	Sypialnia	13,17 m ²
5.	Łazienka	5,95 m ²
SUMA:		61,62 m²
6.	Balkon	3,64 m ²

UWAGI:

- *Powierzchnie pomieszczeń podano z uwzględnieniem grubości tynków, zgodnie z normą PN-ISO 9836
- Powierzchnie oraz wymiary mogą ulec niewielkim zmianom w trakcie realizacji obiektu.