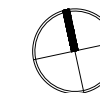


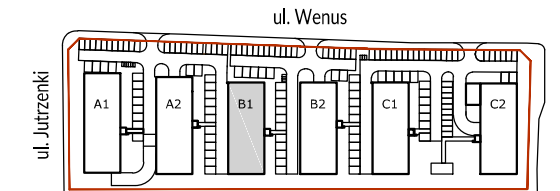
Ściany działowe

Ściany nierozbieralne

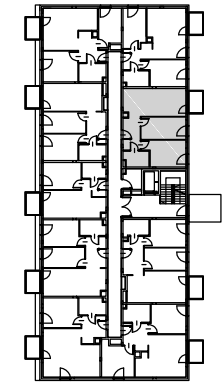
0 1m 2m



PLAN OSIEDLA:



PLAN BUDYNKU:



POWIERZCHNIA ZE ŚCIANAMI DZIAŁOWYMI*

Nr.	Nazwa	Powierzchnia
1.	Hol	6,67 m ²
2.	Salon z aneksem	20,76 m ²
3.	Pokój	11,98 m ²
4.	Sypialnia	12,59 m ²
5.	Łazienka	4,60 m ²
SUMA:		56,6 m ²
6.	Balkon	3,64 m ²

POWIERZCHNIA Z WYŁĄCZENIEM ŚCIAN DZIAŁOWYCH

Nr.	Nazwa	Powierzchnia
1.	Hol	7,08 m ²
2.	Salon z aneksem	21,11 m ²
3.	Pokój	12,66 m ²
4.	Sypialnia	13,14 m ²
5.	Łazienka	4,95 m ²
SUMA:		58,94 m ²
6.	Balkon	3,64 m ²

UWAGI:

- *Powierzchnie pomieszczeń podano z uwzględnieniem grubości tynków, zgodnie z normą PN-ISO 9836
- Powierzchnie oraz wymiary mogą ulec niewielkim zmianom w trakcie realizacji obiektu.