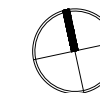


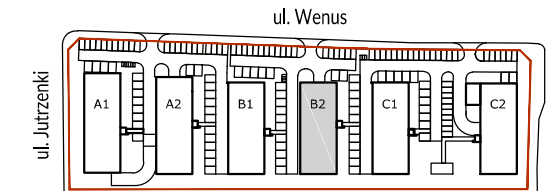
 Ściany działowe

 Ściany nierozbieralne

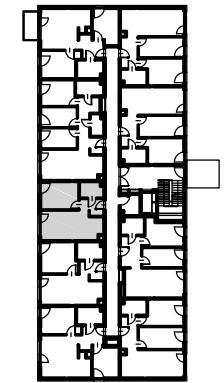
0 1m 2m



PLAN OSIEDLA:



PLAN BUDYNKU:



POWIERZCHNIA ZE ŚCIANAMI DZIAŁOWYMI*

Nr.	Nazwa	Powierzchnia
1.	Hol	4,25 m ²
2.	Salon z aneksem	21,08 m ²
3.	Sypialnia	12,48 m ²
4.	Łazienka	4,29 m ²

SUMA:		42,10 m²
5.	Balkon	3,72 m ²

POWIERZCHNIA Z WYŁĄCZENIEM ŚCIAN DZIAŁOWYCH

Nr.	Nazwa	Powierzchnia
1.	Hol	4,65 m ²
2.	Salon z aneksem	21,47 m ²
3.	Sypialnia	12,91 m ²
4.	Łazienka	4,62 m ²

SUMA:		43,65 m²
5.	Balkon	3,72 m ²

UWAGI:

- *Powierzchnie pomieszczeń podano z uwzględnieniem grubości tynków, zgodnie z normą PN-ISO 9836
- Powierzchnie oraz wymiary mogą ulec niewielkim zmianom w trakcie realizacji obiektu.