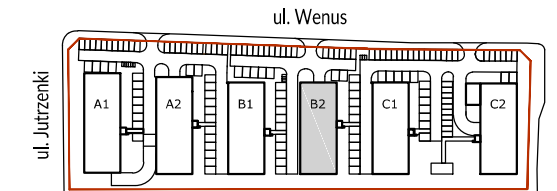
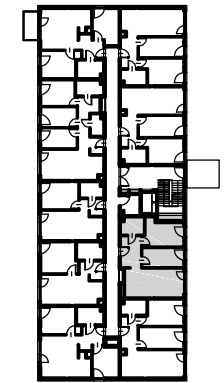


PLAN OSIEDLA:



PLAN BUDYNKU:



POWIERZCHNIA ZE ŚCIANAMI DZIAŁOWYMI*

Nr.	Nazwa	Powierzchnia
1.	Hol	7,75 m ²
2.	Salon z aneksem	20,64 m ²
3.	Pokój	9,89 m ²
4.	Sypialnia	14,07 m ²
5.	Łazienka	4,70 m ²
SUMA:		57,05 m²
6.	Balkon	3,64 m ²

POWIERZCHNIA Z WYŁĄCZENIEM ŚCIAN DZIAŁOWYCH

Nr.	Nazwa	Powierzchnia
1.	Hol	8,21 m ²
2.	Salon z aneksem	21,00 m ²
3.	Pokój	10,52 m ²
4.	Sypialnia	14,57 m ²
5.	Łazienka	5,04 m ²
SUMA:		59,34 m²
6.	Balkon	3,64 m ²

UWAGI:

- *Powierzchnie pomieszczeń podano z uwzględnieniem grubości tynków, zgodnie z normą PN-ISO 9836
- Powierzchnie oraz wymiary mogą ulec niewielkim zmianom w trakcie realizacji obiektu.