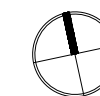


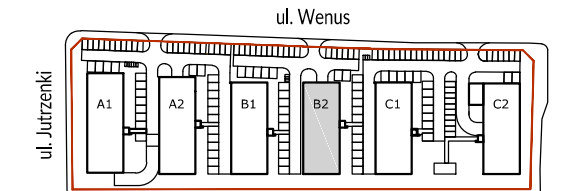
 Ściany działowe

 Ściany nierozbieralne

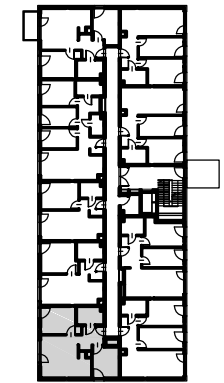
0 1m 2m



PLAN OSIEDLA:



PLAN BUDYNKU:



POWIERZCHNIA ZE ŚCIANAMI DZIAŁOWYMI*

Nr.	Nazwa	Powierzchnia
1.	Hol	6,10 m ²
2.	Salon z aneksem	22,76 m ²
3.	Pokój	9,88 m ²
4.	Sypialnia	12,12 m ²
5.	Łazienka	5,23 m ²
SUMA:		56,09 m²
5.	Balkon	3,72 m ²

POWIERZCHNIA Z WYŁĄCZENIEM ŚCIAN DZIAŁOWYCH

Nr.	Nazwa	Powierzchnia
1.	Hol	6,62 m ²
2.	Salon z aneksem	23,39 m ²
3.	Pokój	10,14 m ²
4.	Sypialnia	12,63 m ²
5.	Łazienka	5,59 m ²
SUMA:		58,72 m²
5.	Balkon	3,72 m ²

UWAGI:

- *Powierzchnie pomieszczeń podano z uwzględnieniem grubości tynków, zgodnie z normą PN-ISO 9836
- Powierzchnie oraz wymiary mogą ulec niewielkim zmianom w trakcie realizacji obiektu.