
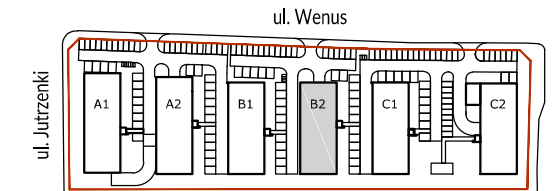
 Ściany działowe
 Ściany nierozbieralne

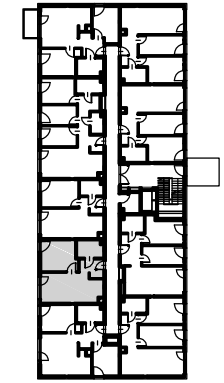
0 1m 2m



PLAN OSIEDLA:



PLAN BUDYNKU:



POWIERZCHNIA ZE ŚCIANAMI DZIAŁOWYMI*

Nr.	Nazwa	Powierzchnia
1.	Hol	4,85 m ²
2.	Salon z aneksem	21,50 m ²
3.	Sypialnia	13,57 m ²
4.	Łazienka	5,57 m ²

SUMA:		45,49 m²
5.	Balkon	3,64 m ²

POWIERZCHNIA Z WYŁĄCZENIEM ŚCIAN DZIAŁOWYCH

Nr.	Nazwa	Powierzchnia
1.	Hol	5,26 m ²
2.	Salon z aneksem	21,86 m ²
3.	Sypialnia	14,05 m ²
4.	Łazienka	5,94 m ²

SUMA:		47,11 m²
5.	Balkon	3,64 m ²

UWAGI:

- *Powierzchnie pomieszczeń podano z uwzględnieniem grubości tynków, zgodnie z normą PN-ISO 9836
- Powierzchnie oraz wymiary mogą ulec niewielkim zmianom w trakcie realizacji obiektu.