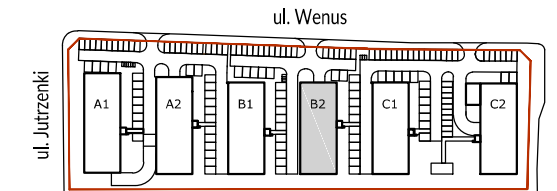


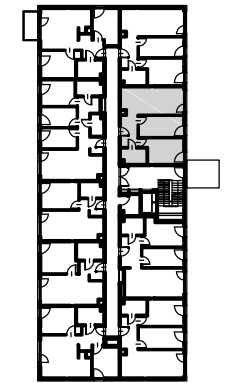
BUDYNEK B2 | LOKAL 123 | Piętro 2
 powierzchnia: 57,81 m² (55,48 m²) | balkon: 3,64 m²



PLAN OSIEDLA:



PLAN BUDYNKU:



POWIERZCHNIA ZE ŚCIANAMI DZIAŁOWYMI*

Nr.	Nazwa	Powierzchnia
1.	Hol	6,41 m ²
2.	Salon z aneksem	20,71 m ²
3.	Pokój	11,54 m ²
4.	Sypialnia	12,14 m ²
5.	Łazienka	4,68 m ²
SUMA:		55,48 m²
6.	Balkon	3,64 m ²

POWIERZCHNIA Z WYŁĄCZENIEM ŚCIAN DZIAŁOWYCH

Nr.	Nazwa	Powierzchnia
1.	Hol	6,82 m ²
2.	Salon z aneksem	21,06 m ²
3.	Pokój	12,21 m ²
4.	Sypialnia	12,69 m ²
5.	Łazienka	5,03 m ²
SUMA:		57,81 m²
6.	Balkon	3,64 m ²

UWAGI:

- *Powierzchnie pomieszczeń podano z uwzględnieniem grubości tynków, zgodnie z normą PN-ISO 9836
 - Powierzchnie oraz wymiary mogą ulec niewielkim zmianom w trakcie realizacji obiektu.

INWESTOR
 WSD SPV 3 Sp. z o. o.
 ul. Żaryna 2B, 02-593 Warszawa

DEVELOPER
 White Stone Development Sp. z o. o.
 ul. Żaryna 2B, 02-593 Warszawa



PROJEKTANT
 Open Architekci Sp. z o. o.
 ul. Piłicka 27/1, 02-613 Warszawa