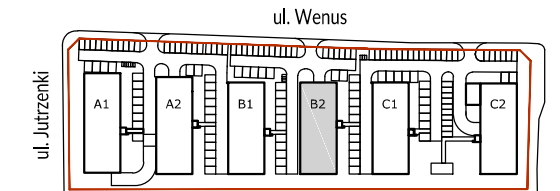


BUDYNEK B2 | LOKAL 125 | Piętro 3
 powierzchnia: 58,98 m² (56,59 m²) | balkon: 3,64 m²

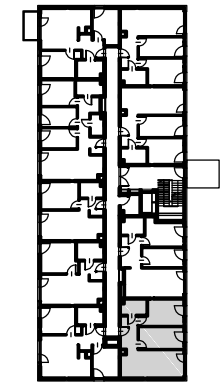
NOVO



PLAN OSIEDLA:



PLAN BUDYNKU:



POWIERZCHNIA ZE ŚCIANAMI DZIAŁOWYMI*

Nr.	Nazwa	Powierzchnia
1.	Hol	6,67 m ²
2.	Salon z aneksem	20,70 m ²
3.	Pokój	11,93 m ²
4.	Sypialnia	12,61 m ²
5.	Łazienka	4,68 m ²
SUMA:		56,59 m²
6.	Balkon	3,64 m ²

POWIERZCHNIA Z WYŁĄCZENIEM ŚCIAN DZIAŁOWYCH

Nr.	Nazwa	Powierzchnia
1.	Hol	7,13 m ²
2.	Salon z aneksem	21,04 m ²
3.	Pokój	12,61 m ²
4.	Sypialnia	13,16 m ²
5.	Łazienka	5,03 m ²
SUMA:		58,98 m²
6.	Balkon	3,64 m ²

UWAGI:

- *Powierzchnie pomieszczeń podano z uwzględnieniem grubości tynków, zgodnie z normą PN-ISO 9836
- Powierzchnie oraz wymiary mogą ulec niewielkim zmianom w trakcie realizacji obiektu.

INWESTOR
 WSD SPV 3 Sp. z o. o.
 ul. Żaryna 2B, 02-593 Warszawa

DEVELOPER
 White Stone Development Sp. z o. o.
 ul. Żaryna 2B, 02-593 Warszawa



[] OPEN ARCHITEKCI

PROJEKTANT
 Open Architekci Sp. z o. o.
 ul. Piłicka 27/1, 02-613 Warszawa