

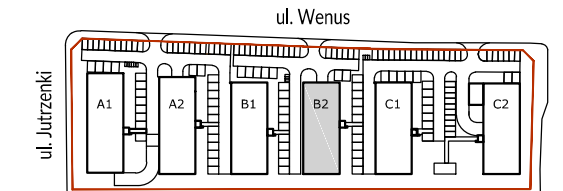
▨ Ściany działowe

■ Ściany nierozbieralne

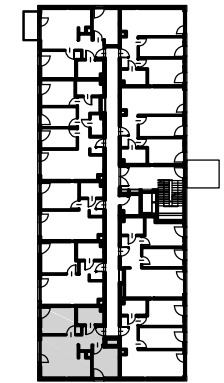
0 1m 2m



PLAN OSIEDLA:



PLAN BUDYNKU:



POWIERZCHNIA ZE ŚCIANAMI DZIAŁOWYMI\*

Nr.	Nazwa	Powierzchnia
1.	Hol	6,10 m <sup>2</sup>
2.	Salon z aneksem	22,76 m <sup>2</sup>
3.	Pokój	9,88 m <sup>2</sup>
4.	Sypialnia	12,12 m <sup>2</sup>
5.	Łazienka	5,23 m <sup>2</sup>
SUMA:		<b>56,09 m<sup>2</sup></b>
5.	Balkon	3,64 m <sup>2</sup>

POWIERZCHNIA Z WYŁĄCZENIEM ŚCIAN DZIAŁOWYCH

Nr.	Nazwa	Powierzchnia
1.	Hol	6,62 m <sup>2</sup>
2.	Salon z aneksem	23,39 m <sup>2</sup>
3.	Pokój	10,14 m <sup>2</sup>
4.	Sypialnia	12,63 m <sup>2</sup>
5.	Łazienka	5,59 m <sup>2</sup>
SUMA:		<b>58,72 m<sup>2</sup></b>
5.	Balkon	3,64 m <sup>2</sup>

UWAGI:

- \*Powierzchnie pomieszczeń podano z uwzględnieniem grubości tynków, zgodnie z normą PN-ISO 9836
- Powierzchnie oraz wymiary mogą ulec niewielkim zmianom w trakcie realizacji obiektu.