

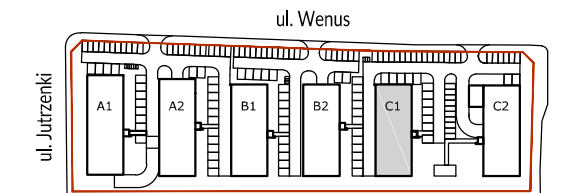
▨ Ściany działowe

■ Ściany nierozbieralne

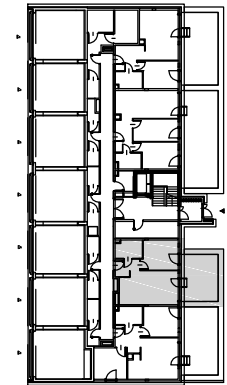
0 1m 2m



PLAN OSIEDLA:



PLAN BUDYNKU:



POWIERZCHNIA ZE ŚCIANAMI DZIAŁOWYMI*

Nr.	Nazwa	Powierzchnia
1.	Hol	4,27 m ²
2.	Salon z aneksem	23,06 m ²
3.	Sypialnia	12,82 m ²
4.	Łazienka	5,60 m ²

SUMA:	45,75 m²
Ogródek	21,09 m ²

POWIERZCHNIA Z WYŁĄCZENIEM ŚCIAN DZIAŁOWYCH

Nr.	Nazwa	Powierzchnia
1.	Hol	4,64 m ²
2.	Salon z aneksem	23,40 m ²
3.	Sypialnia	13,30 m ²
4.	Łazienka	5,97 m ²

SUMA:	47,31 m²
Ogródek	21,09 m ²

UWAGI:

- *Powierzchnie pomieszczeń podano z uwzględnieniem grubości tynków, zgodnie z normą PN-ISO 9836
- Powierzchnie oraz wymiary mogą ulec niewielkim zmianom w trakcie realizacji obiektu.