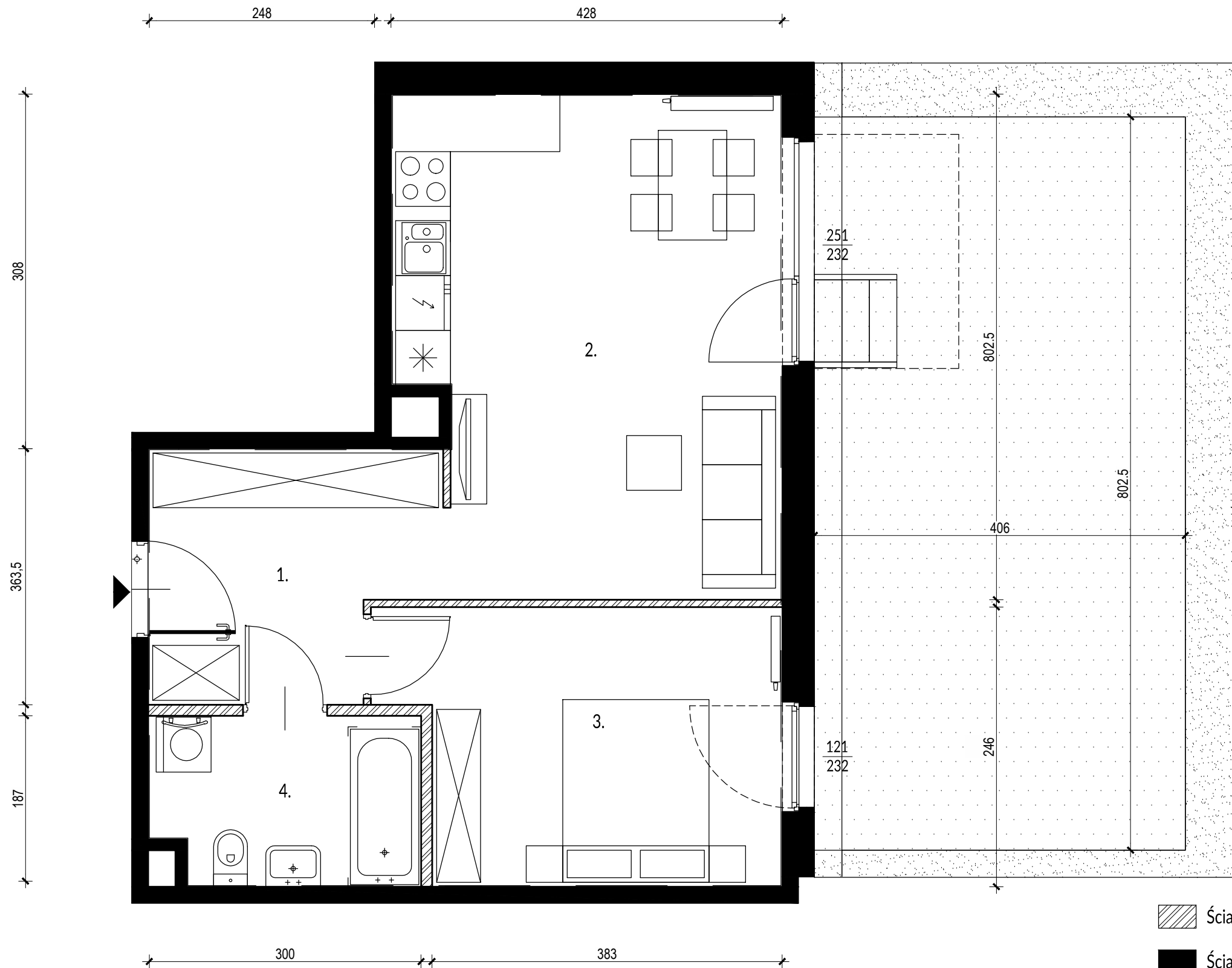


BUDYNEK C1 | LOKAL 135 | PARTER

powierzchnia: 48,74 m<sup>2</sup> (47,20 m<sup>2</sup>) | ogródek: 32,58 m<sup>2</sup>



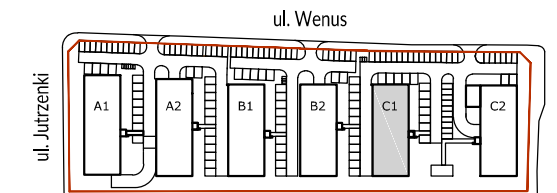
Ściany działowe

Ściany nierozbieralne

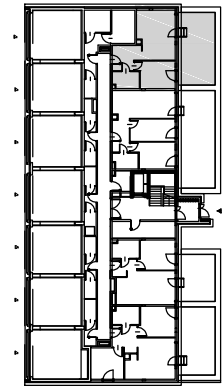
0 1m 2m



PLAN OSIEDLA:



PLAN BUDYNKU:



POWIERZCHNIA ZE ŚCIANAMI DZIAŁOWYMI\*

Nr.	Nazwa	Powierzchnia
1.	Hol	7,88 m <sup>2</sup>
2.	Salon z aneksem	21,87 m <sup>2</sup>
3.	Sypialnia	12,22 m <sup>2</sup>
4.	Łazienka	5,23 m <sup>2</sup>

SUMA:	<b>47,20 m<sup>2</sup></b>
Ogródek	32,58 m <sup>2</sup>

POWIERZCHNIA Z WYŁĄCZENIEM ŚCIAN DZIAŁOWYCH

Nr.	Nazwa	Powierzchnia
1.	Hol	8,26 m <sup>2</sup>
2.	Salon z aneksem	22,16 m <sup>2</sup>
3.	Sypialnia	12,73 m <sup>2</sup>
4.	Łazienka	5,59 m <sup>2</sup>

SUMA:	<b>48,74 m<sup>2</sup></b>
Ogródek	32,58 m <sup>2</sup>

UWAGI:

- \*Powierzchnie pomieszczeń podano z uwzględnieniem grubości tynków, zgodnie z normą PN-ISO 9836
- Powierzchnie oraz wymiary mogą ulec niewielkim zmianom w trakcie realizacji obiektu.