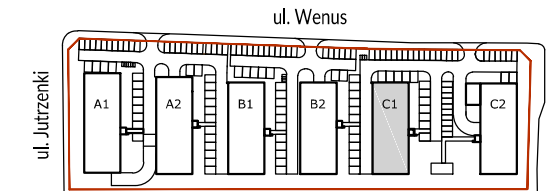
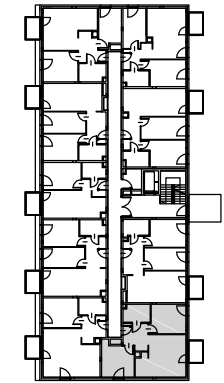




PLAN OSIEDLA:



PLAN BUDYNKU:



POWIERZCHNIA ZE ŚCIANAMI DZIAŁOWYMI*

Nr.	Nazwa	Powierzchnia
1.	Hol	7,33 m ²
2.	Salon z aneksem	22,66 m ²
3.	Sypialnia	12,82 m ²
4.	Pokój	12,61 m ²
5.	Łazienka	5,58 m ²
SUMA:		61,00 m²
6.	Balkon	3,64 m ²

POWIERZCHNIA Z WYŁĄCZENIEM ŚCIAN DZIAŁOWYCH

Nr.	Nazwa	Powierzchnia
1.	Hol	7,86 m ²
2.	Salon z aneksem	23,28 m ²
3.	Sypialnia	13,08 m ²
4.	Pokój	13,15 m ²
5.	Łazienka	5,96 m ²
SUMA:		63,25 m²
6.	Balkon	3,64 m ²

UWAGI:

- *Powierzchnie pomieszczeń podano z uwzględnieniem grubości tynków, zgodnie z normą PN-ISO 9836
- Powierzchnie oraz wymiary mogą ulec niewielkim zmianom w trakcie realizacji obiektu.