
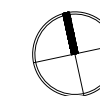
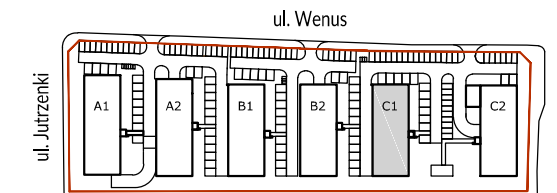
 Ściany działowe
 Ściany nierozbieralne

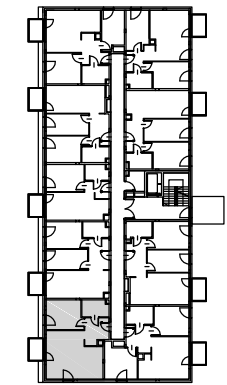
0 1m 2m



PLAN OSIEDLA:



PLAN BUDYNKU:



POWIERZCHNIA ZE ŚCIANAMI DZIAŁOWYMI*

Nr.	Nazwa	Powierzchnia
1.	Hol	7,17 m ²
2.	Salon z aneksem	29,68 m ²
3.	Sypialnia	12,90 m ²
4.	Łazienka	5,23 m ²
SUMA:		54,98 m²
5.	Balkon	3,72 m ²

POWIERZCHNIA Z WYŁĄCZENIEM ŚCIAN DZIAŁOWYCH

Nr.	Nazwa	Powierzchnia
1.	Hol	7,61 m ²
2.	Salon z aneksem	30,09 m ²
3.	Sypialnia	13,37 m ²
4.	Łazienka	5,59 m ²
SUMA:		56,67 m²
5.	Balkon	3,72 m ²

UWAGI:

- *Powierzchnie pomieszczeń podano z uwzględnieniem grubości tynków, zgodnie z normą PN-ISO 9836
- Powierzchnie oraz wymiary mogą ulec niewielkim zmianom w trakcie realizacji obiektu.