
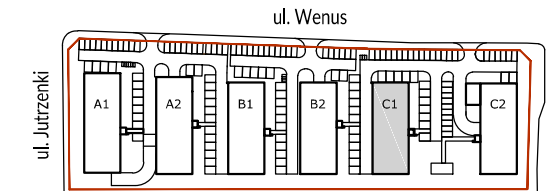
 Ściany działowe
 Ściany nierozbieralne

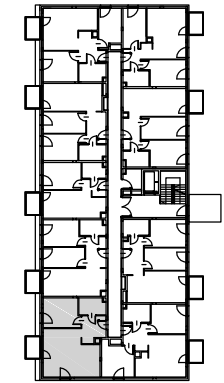
0 1m 2m



PLAN OSIEDLA:



PLAN BUDYNKU:



POWIERZCHNIA ZE ŚCIANAMI DZIAŁOWYMI*

| Nr. | Nazwa | Powierzchnia |
|-------|-----------------|----------------------------|
| 1. | Hol | 7,17 m ² |
| 2. | Salon z aneksem | 29,68 m ² |
| 3. | Sypialnia | 12,90 m ² |
| 4. | Łazienka | 5,23 m ² |
| SUMA: | | 54,98 m² |
| 5. | Balkon | 3,64 m ² |

POWIERZCHNIA Z WYŁĄCZENIEM ŚCIAN DZIAŁOWYCH

| Nr. | Nazwa | Powierzchnia |
|-------|-----------------|----------------------------|
| 1. | Hol | 7,61 m ² |
| 2. | Salon z aneksem | 30,09 m ² |
| 3. | Sypialnia | 13,37 m ² |
| 4. | Łazienka | 5,59 m ² |
| SUMA: | | 56,67 m² |
| 5. | Balkon | 3,64 m ² |

UWAGI:

- *Powierzchnie pomieszczeń podano z uwzględnieniem grubości tynków, zgodnie z normą PN-ISO 9836
- Powierzchnie oraz wymiary mogą ulec niewielkim zmianom w trakcie realizacji obiektu.