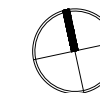


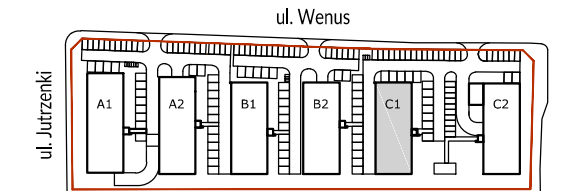
▨ Ściany działowe

■ Ściany nierozbieralne

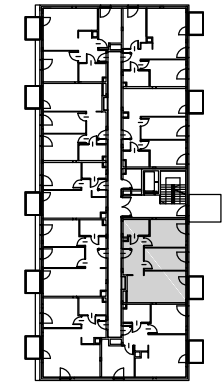
0 1m 2m



PLAN OSIEDLA:



PLAN BUDYNKU:



POWIERZCHNIA ZE ŚCIANAMI DZIAŁOWYMI*

Nr.	Nazwa	Powierzchnia
1.	Hol	9,06 m ²
2.	Salon z aneksem	21,39 m ²
3.	Pokój	11,10 m ²
4.	Sypialnia	12,65 m ²
5.	Łazienka	5,00 m ²
SUMA:		59,22 m²
6.	Balkon	3,64 m ²

POWIERZCHNIA Z WYŁĄCZENIEM ŚCIAN DZIAŁOWYCH

Nr.	Nazwa	Powierzchnia
1.	Hol	9,52 m ²
2.	Salon z aneksem	21,78 m ²
3.	Pokój	11,74 m ²
4.	Sypialnia	13,15 m ²
5.	Łazienka	5,32 m ²
SUMA:		61,54 m²
6.	Balkon	3,64 m ²

UWAGI:

- *Powierzchnie pomieszczeń podano z uwzględnieniem grubości tynków, zgodnie z normą PN-ISO 9836
- Powierzchnie oraz wymiary mogą ulec niewielkim zmianom w trakcie realizacji obiektu.