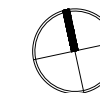


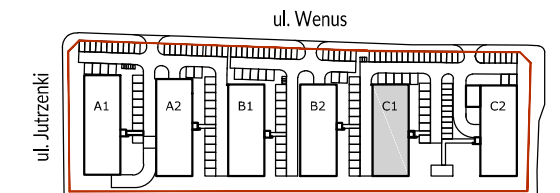
Ściany działowe

Ściany nierozbieralne

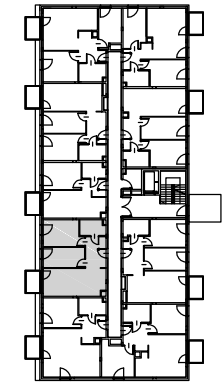
0 1m 2m



PLAN OSIEDLA:



PLAN BUDYNKU:



POWIERZCHNIA ZE ŚCIANAMI DZIAŁOWYMI*

Nr.	Nazwa	Powierzchnia
1.	Hol	7,62 m ²
2.	Salon z aneksem	20,42 m ²
3.	Pokój	10,12 m ²
4.	Sypialnia	12,19 m ²
5.	Łazienka	4,63 m ²
SUMA:		54,98 m²
6.	Balkon	3,64 m ²

POWIERZCHNIA Z WYŁĄCZENIEM ŚCIAN DZIAŁOWYCH

Nr.	Nazwa	Powierzchnia
1.	Hol	8,10 m ²
2.	Salon z aneksem	20,80 m ²
3.	Pokój	10,75 m ²
4.	Sypialnia	12,69 m ²
5.	Łazienka	4,97 m ²
SUMA:		57,32 m²
6.	Balkon	3,64 m ²

UWAGI:

- *Powierzchnie pomieszczeń podano z uwzględnieniem grubości tynków, zgodnie z normą PN-ISO 9836
- Powierzchnie oraz wymiary mogą ulec niewielkim zmianom w trakcie realizacji obiektu.