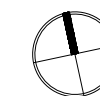


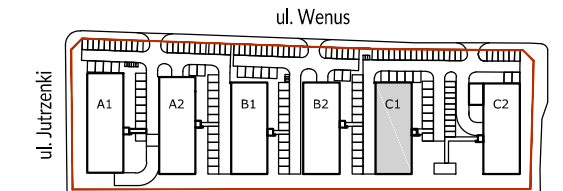
Ściany działowe

Ściany nierozbieralne

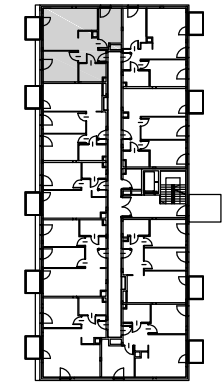
0 1m 2m



PLAN OSIEDLA:



PLAN BUDYNKU:



POWIERZCHNIA ZE ŚCIANAMI DZIAŁOWYMI\*

Nr.	Nazwa	Powierzchnia
1.	Hol	7,87 m <sup>2</sup>
2.	Salon z aneksem	22,86 m <sup>2</sup>
3.	Pokój	10,25 m <sup>2</sup>
4.	Sypialnia	12,73 m <sup>2</sup>
5.	Łazienka	4,58 m <sup>2</sup>
SUMA:		<b>58,29 m<sup>2</sup></b>
6.	Balkon	3,64 m <sup>2</sup>

POWIERZCHNIA Z WYŁĄCZENIEM ŚCIAN DZIAŁOWYCH

Nr.	Nazwa	Powierzchnia
1.	Hol	8,49 m <sup>2</sup>
2.	Salon z aneksem	23,46 m <sup>2</sup>
3.	Pokój	10,55 m <sup>2</sup>
4.	Sypialnia	13,17 m <sup>2</sup>
5.	Łazienka	5,95 m <sup>2</sup>
SUMA:		<b>61,62 m<sup>2</sup></b>
6.	Balkon	3,64 m <sup>2</sup>

UWAGI:

- \*Powierzchnie pomieszczeń podano z uwzględnieniem grubości tynków, zgodnie z normą PN-ISO 9836
- Powierzchnie oraz wymiary mogą ulec niewielkim zmianom w trakcie realizacji obiektu.