
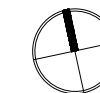
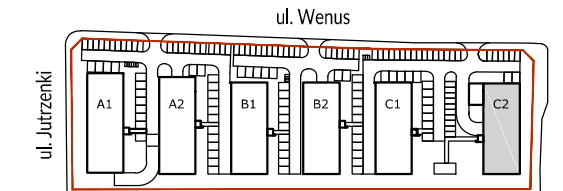
 Ściany działowe  
 Ściany nierozbieralne

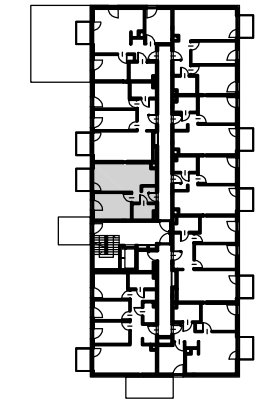
0 1m 2m



PLAN OSIEDLA:



PLAN BUDYNKU:



POWIERZCHNIA ZE ŚCIANAMI DZIAŁOWYMI\*

Nr.	Nazwa	Powierzchnia
1.	Hol	4,09 m <sup>2</sup>
2.	Salon z aneksem	20,24 m <sup>2</sup>
3.	Sypialnia	12,28 m <sup>2</sup>
4.	Łazienka	4,13 m <sup>2</sup>

SUMA:		<b>40,74 m<sup>2</sup></b>
	Balkon	3,64 m <sup>2</sup>

POWIERZCHNIA Z WYŁĄCZENIEM ŚCIAN DZIAŁOWYCH

Nr.	Nazwa	Powierzchnia
1.	Hol	4,45 m <sup>2</sup>
2.	Salon z aneksem	20,66 m <sup>2</sup>
3.	Sypialnia	12,70 m <sup>2</sup>
4.	Łazienka	4,46 m <sup>2</sup>

SUMA:		<b>42,28 m<sup>2</sup></b>
	Balkon	3,64 m <sup>2</sup>

UWAGI:

- \*Powierzchnie pomieszczeń podano z uwzględnieniem grubości tynków, zgodnie z normą PN-ISO 9836
- Powierzchnie oraz wymiary mogą ulec niewielkim zmianom w trakcie realizacji obiektu.