
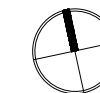
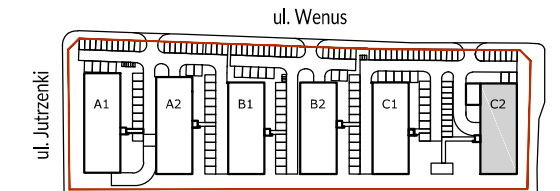
 Ściany działowe
 Ściany nierozbieralne

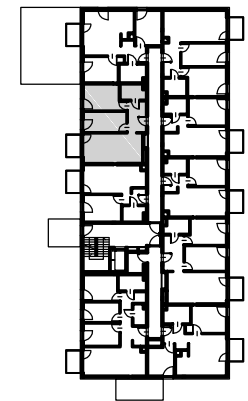
0 1m 2m



PLAN OSIEDLA:



PLAN BUDYNKU:



POWIERZCHNIA ZE ŚCIANAMI DZIAŁOWYMI*

Nr.	Nazwa	Powierzchnia
1.	Hol	7,13 m ²
2.	Salon z aneksem	21,12 m ²
3.	Pokój	10,88 m ²
4.	Sypialnia	12,21 m ²
5.	Łazienka	4,68 m ²
SUMA:		56,02 m²
	Balkon	3,64 m ²

POWIERZCHNIA Z WYŁĄCZENIEM ŚCIAN DZIAŁOWYCH

Nr.	Nazwa	Powierzchnia
1.	Hol	7,57 m ²
2.	Salon z aneksem	21,48 m ²
3.	Pokój	11,53 m ²
4.	Sypialnia	12,73 m ²
5.	Łazienka	5,03 m ²
SUMA:		58,32 m²
	Balkon	3,64 m ²

UWAGI:

- *Powierzchnie pomieszczeń podano z uwzględnieniem grubości tynków, zgodnie z normą PN-ISO 9836
- Powierzchnie oraz wymiary mogą ulec niewielkim zmianom w trakcie realizacji obiektu.