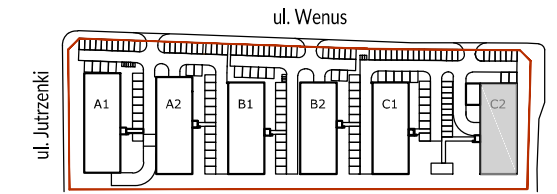
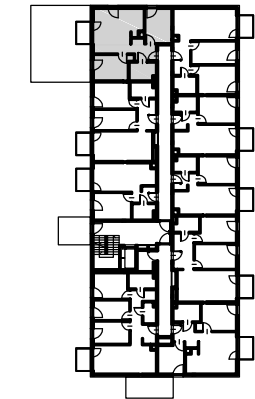




PLAN OSIEDLA:



PLAN BUDYNKU:



POWIERZCHNIA ZE ŚCIANAMI DZIAŁOWYMI*

Nr.	Nazwa	Powierzchnia
1.	Hol	5,59 m ²
2.	Salon z aneksem	24,26 m ²
3.	Pokój	11,04 m ²
4.	Sypialnia	11,22 m ²
5.	Łazienka	5,62 m ²
SUMA:		57,73 m²
	Balkon	3,64 m ²

POWIERZCHNIA Z WYŁĄCZENIEM ŚCIAN DZIAŁOWYCH

Nr.	Nazwa	Powierzchnia
1.	Hol	5,09 m ²
2.	Salon z aneksem	24,90 m ²
3.	Pokój	11,32 m ²
4.	Sypialnia	11,71 m ²
5.	Łazienka	6,00 m ²
SUMA:		60,01 m²
	Balkon	3,64 m ²

UWAGI:

- *Powierzchnie pomieszczeń podano z uwzględnieniem grubości tynków, zgodnie z normą PN-ISO 9836
- Powierzchnie oraz wymiary mogą ulec niewielkim zmianom w trakcie realizacji obiektu.