
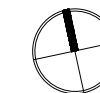
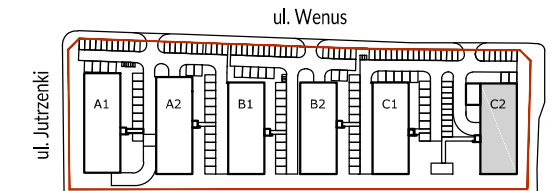
 Ściany działowe
 Ściany nierozbieralne

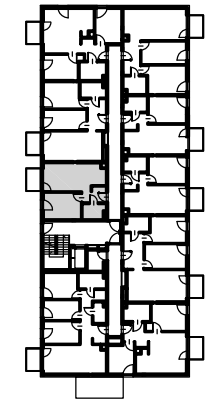
0 1m 2m



PLAN OSIEDLA:



PLAN BUDYNKU:



POWIERZCHNIA ZE ŚCIANAMI DZIAŁOWYMI*

Nr.	Nazwa	Powierzchnia
1.	Hol	4,10 m ²
2.	Salon z aneksem	20,24 m ²
3.	Sypialnia	12,28 m ²
4.	Łazienka	4,13 m ²

SUMA:		40,74 m²
	Balkon	3,64 m ²

POWIERZCHNIA Z WYŁĄCZENIEM ŚCIAN DZIAŁOWYCH

Nr.	Nazwa	Powierzchnia
1.	Hol	4,45 m ²
2.	Salon z aneksem	20,66 m ²
3.	Sypialnia	12,70 m ²
4.	Łazienka	4,46 m ²

SUMA:		42,28 m²
	Balkon	3,64 m ²

UWAGI:

- *Powierzchnie pomieszczeń podano z uwzględnieniem grubości tynków, zgodnie z normą PN-ISO 9836
- Powierzchnie oraz wymiary mogą ulec niewielkim zmianom w trakcie realizacji obiektu.