
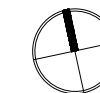
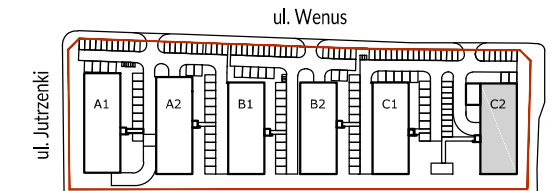
 Ściany działowe
 Ściany nierozbieralne

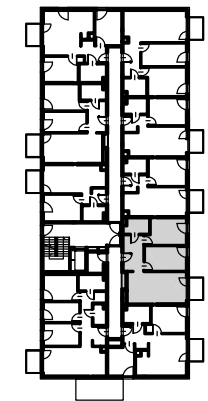
0 1m 2m



PLAN OSIEDLA:



PLAN BUDYNKU:



POWIERZCHNIA ZE ŚCIANAMI DZIAŁOWYMI*

Nr.	Nazwa	Powierzchnia
1.	Hol	8,8 m ²
2.	Salon z aneksem	22,58 m ²
3.	Pokój	12,54 m ²
4.	Sypialnia	12,19 m ²
5.	Łazienka	4,54 m ²
SUMA:		60,65 m²
	Balkon	3,64 m ²

POWIERZCHNIA Z WYŁĄCZENIEM ŚCIAN DZIAŁOWYCH

Nr.	Nazwa	Powierzchnia
1.	Hol	9,29 m ²
2.	Salon z aneksem	22,94 m ²
3.	Pokój	13,20 m ²
4.	Sypialnia	12,69 m ²
5.	Łazienka	4,89 m ²
SUMA:		63,00 m²
	Balkon	3,64 m ²

UWAGI:

- *Powierzchnie pomieszczeń podano z uwzględnieniem grubości tynków, zgodnie z normą PN-ISO 9836
- Powierzchnie oraz wymiary mogą ulec niewielkim zmianom w trakcie realizacji obiektu.