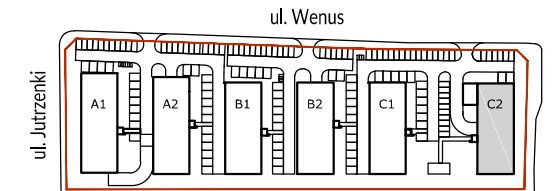
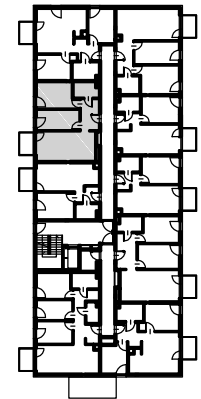


PLAN OSIEDLA:



PLAN BUDYNKU:



POWIERZCHNIA ZE ŚCIANAMI DZIAŁOWYMI\*

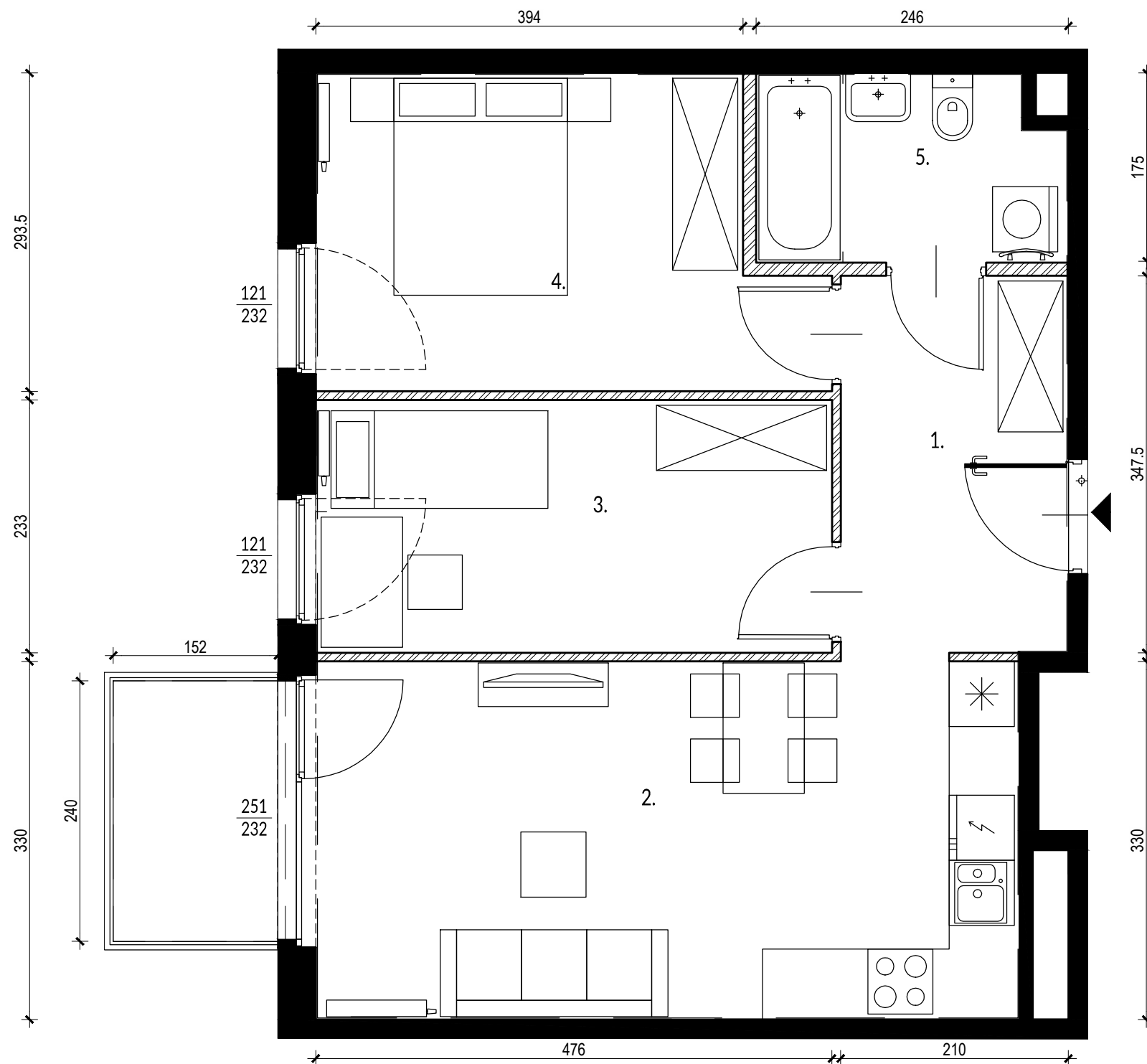
Nr.	Nazwa	Powierzchnia
1.	Hol	7,13 m <sup>2</sup>
2.	Salon z aneksem	21,12 m <sup>2</sup>
3.	Pokój	10,88 m <sup>2</sup>
4.	Sypialnia	12,21 m <sup>2</sup>
5.	Łazienka	4,68 m <sup>2</sup>
SUMA:		<b>56,02 m<sup>2</sup></b>
	Balkon	3,64 m <sup>2</sup>

POWIERZCHNIA Z WYŁĄCZENIEM ŚCIAN DZIAŁOWYCH

Nr.	Nazwa	Powierzchnia
1.	Hol	7,57 m <sup>2</sup>
2.	Salon z aneksem	21,48 m <sup>2</sup>
3.	Pokój	11,53 m <sup>2</sup>
4.	Sypialnia	12,73 m <sup>2</sup>
5.	Łazienka	5,03 m <sup>2</sup>
SUMA:		<b>58,34 m<sup>2</sup></b>
	Balkon	3,64 m <sup>2</sup>

UWAGI:

- \*Powierzchnie pomieszczeń podano z uwzględnieniem grubości tynków, zgodnie z normą PN-ISO 9836
- Powierzchnie oraz wymiary mogą ulec niewielkim zmianom w trakcie realizacji obiektu.



▨ Ściany działowe

■ Ściany nierozbieralne

0 1m 2m

