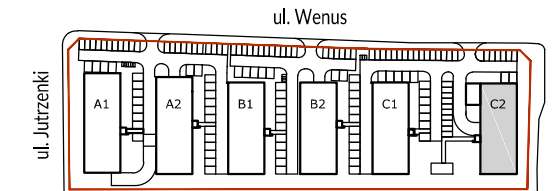
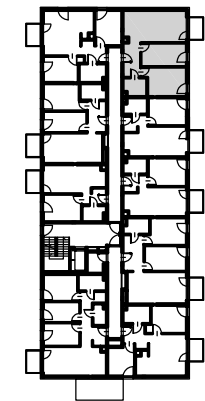


PLAN OSIEDLA:



PLAN BUDYNKU:



POWIERZCHNIA ZE ŚCIANAMI DZIAŁOWYMI*

Nr.	Nazwa	Powierzchnia
1.	Hol	6,95 m ²
2.	Salon z aneksem	23,72 m ²
3.	Pokój	12,50 m ²
4.	Sypialnia	14,18 m ²
5.	Łazienka	4,79 m ²
SUMA:		62,14 m ²
	Balkon	3,64 m ²

POWIERZCHNIA Z WYŁĄCZENIEM ŚCIAN DZIAŁOWYCH

Nr.	Nazwa	Powierzchnia
1.	Hol	7,37 m ²
2.	Salon z aneksem	24,07 m ²
3.	Pokój	13,19 m ²
4.	Sypialnia	14,72 m ²
5.	Łazienka	5,13 m ²
SUMA:		64,47 m ²
	Balkon	3,64 m ²

UWAGI:

- *Powierzchnie pomieszczeń podano z uwzględnieniem grubości tynków, zgodnie z normą PN-ISO 9836
- Powierzchnie oraz wymiary mogą ulec niewielkim zmianom w trakcie realizacji obiektu.