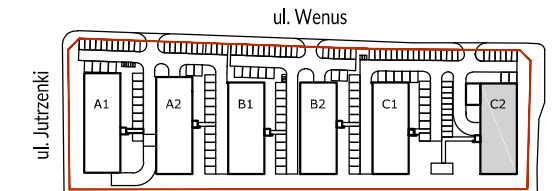
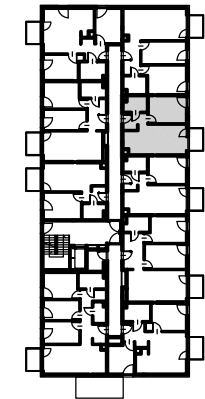


PLAN OSIEDLA:



PLAN BUDYNKU:



POWIERZCHNIA ZE ŚCIANAMI DZIAŁOWYMI*

Nr.	Nazwa	Powierzchnia
1.	Hol	4,25 m ²
2.	Salon z aneksem	21,08 m ²
3.	Sypialnia	12,48 m ²
4.	Łazienka	4,29 m ²

SUMA:		42,10 m²
	Balkon	3,64 m ²

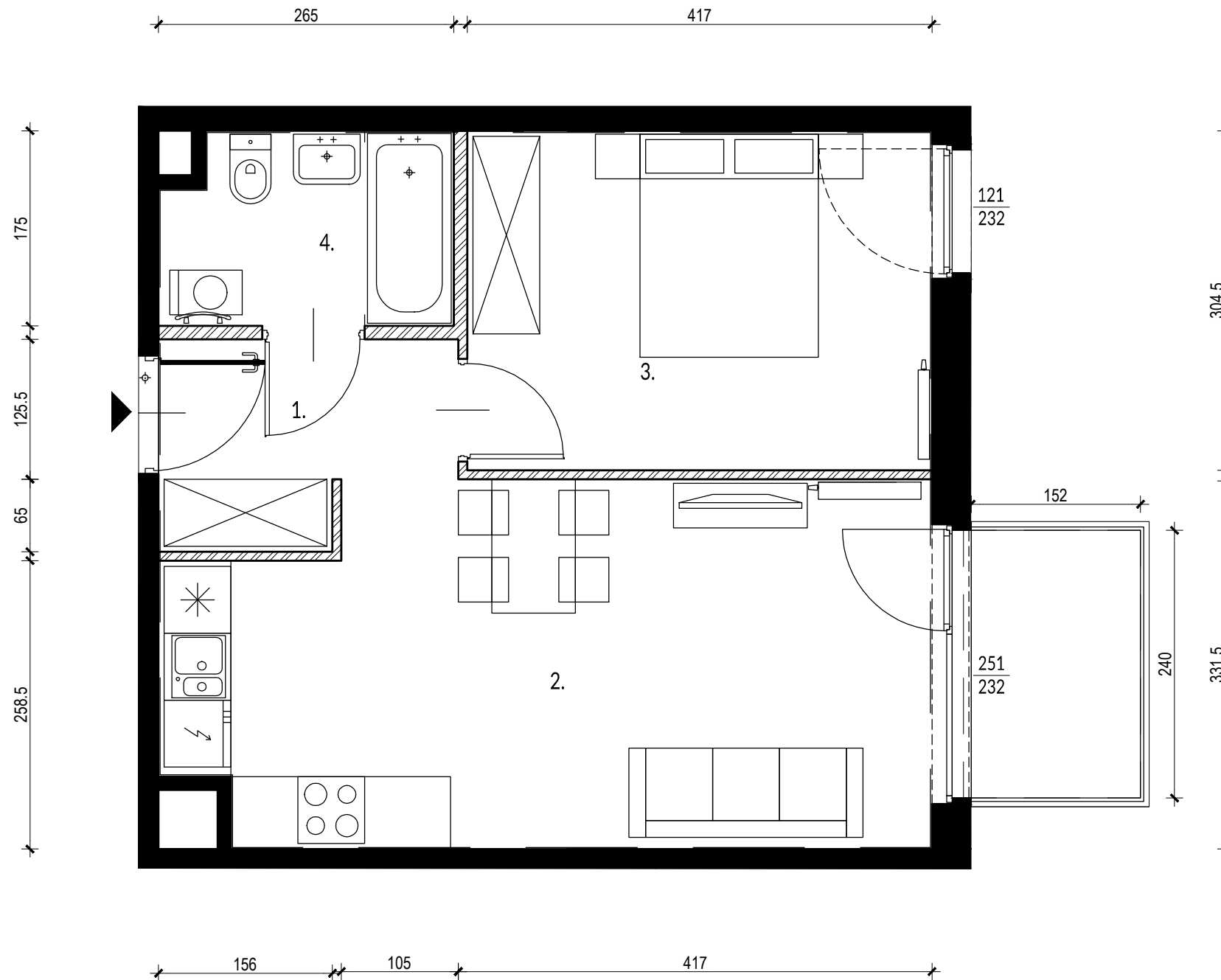
POWIERZCHNIA Z WYŁĄCZENIEM ŚCIAN DZIAŁOWYCH

Nr.	Nazwa	Powierzchnia
1.	Hol	4,62 m ²
2.	Salon z aneksem	21,50 m ²
3.	Sypialnia	12,91 m ²
4.	Łazienka	4,62 m ²

SUMA:		43,65 m²
	Balkon	3,64 m ²

UWAGI:

- *Powierzchnie pomieszczeń podano z uwzględnieniem grubości tynków, zgodnie z normą PN-ISO 9836
- Powierzchnie oraz wymiary mogą ulec niewielkim zmianom w trakcie realizacji obiektu.



▨ Ściany działowe

■ Ściany nierozbieralne

0 1m 2m

