
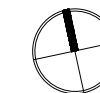
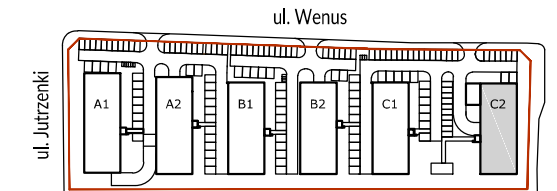
 Ściany działowe  
 Ściany nierozbieralne

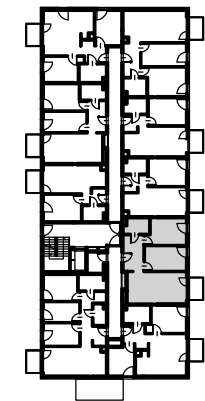
0 1m 2m



PLAN OSIEDLA:



PLAN BUDYNKU:



POWIERZCHNIA ZE ŚCIANAMI DZIAŁOWYMI\*

| Nr.   | Nazwa           | Powierzchnia               |
|-------|-----------------|----------------------------|
| 1.    | Hol             | 8,8 m <sup>2</sup>         |
| 2.    | Salon z aneksem | 22,58 m <sup>2</sup>       |
| 3.    | Pokój           | 12,54 m <sup>2</sup>       |
| 4.    | Sypialnia       | 12,19 m <sup>2</sup>       |
| 5.    | Łazienka        | 4,54 m <sup>2</sup>        |
| SUMA: |                 | <b>60,65 m<sup>2</sup></b> |
|       | Balkon          | 3,64 m <sup>2</sup>        |

POWIERZCHNIA Z WYŁĄCZENIEM ŚCIAN DZIAŁOWYCH

| Nr.   | Nazwa           | Powierzchnia               |
|-------|-----------------|----------------------------|
| 1.    | Hol             | 9,29 m <sup>2</sup>        |
| 2.    | Salon z aneksem | 22,94 m <sup>2</sup>       |
| 3.    | Pokój           | 13,20 m <sup>2</sup>       |
| 4.    | Sypialnia       | 12,69 m <sup>2</sup>       |
| 5.    | Łazienka        | 4,89 m <sup>2</sup>        |
| SUMA: |                 | <b>63,00 m<sup>2</sup></b> |
|       | Balkon          | 3,64 m <sup>2</sup>        |

UWAGI:

- \*Powierzchnie pomieszczeń podano z uwzględnieniem grubości tynków, zgodnie z normą PN-ISO 9836
- Powierzchnie oraz wymiary mogą ulec niewielkim zmianom w trakcie realizacji obiektu.